

场馆导航



1 国家体育场(鸟巢)

- 地点:朝阳区奥林匹克公园
- 奥运会期间的用途:田径、男子足球
- 残奥会期间的用途:开闭幕式、田径
- 座位数:91000个
- 地铁:奥运支线,奥体中心站下车,步行即可抵达。
- 门票:开幕式200元—5000元、闭幕式150元—3000元、田径50元—800元、男子足球决赛40元—800元。

12 中国农业大学体育馆

- 地点:海淀区中国农业大学东校区校内
- 奥运会期间的用途:摔跤
- 残奥会期间的用途:坐式排球
- 座位数:8500个
- 地铁:13号线,五道口地铁站下车,步行约20—25分钟可抵达
- 门票:摔跤50元—200元



14 北京航空航天大学体育馆

- 地点:海淀区北京航空航天大学
- 奥运会期间的用途:举重
- 残奥会期间的用途:举重
- 座位数:6000个
- 地铁:10号线,学院路站下车,步行约12—15分钟可抵达
- 门票:举重30元—200元



2 国家游泳中心(水立方)

- 地点:朝阳区奥林匹克公园
- 奥运会期间的用途:游泳、跳水、花样游泳
- 残奥会期间的用途:游泳、跳水、花样游泳
- 座位数:17000个
- 地铁:奥运支线,奥体中心站下车,步行约10—15分钟可抵达
- 门票:跳水60元—500元 游泳30元—800元 花样游泳60元—500元

4 国家会议中心击剑馆

- 地点:朝阳区奥林匹克公园
- 奥运会期间的用途:击剑,现代五项
- 残奥会期间的用途:硬地滚球、轮椅击剑
- 座位数:5900个
- 地铁:奥运支线,奥体中心站下车
- 门票:击剑50元—100元 现代五项30元—50元

5 曲棍球场

- 地点:朝阳区奥林匹克公园
- 奥运会期间的用途:曲棍球
- 残奥会期间的用途:五人制、七人制足球
- 地铁:奥运支线,奥林匹克公园站下车
- 门票:射箭30元—150元

6 射箭场

- 地点:朝阳区奥林匹克公园
- 奥运会期间的用途:射箭
- 残奥会期间的用途:射箭
- 地铁:奥运支线,奥林匹克公园站下车
- 门票:射箭50元—100元

7 奥林匹克公园网球中心

- 地点:朝阳区奥林匹克公园
- 奥运会期间的用途:网球
- 残奥会期间的用途:轮椅网球
- 地铁:奥运支线,奥林匹克公园站下车,步行约15分钟可抵达
- 门票:网球100元—600元

8 英东游泳馆

- 地点:朝阳区国家奥林匹克体育中心
- 奥运会期间的用途:竞技体操、蹦床、手球
- 残奥会期间的用途:轮椅篮球
- 座位数:6000个
- 地铁:奥运支线,熊猫环岛站下车
- 门票:水球30元—400元 现代五项30元—50元

9 奥体中心体育馆

- 地点:朝阳区国家奥林匹克体育中心
- 奥运会期间的用途:手球
- 残奥会期间的用途:无
- 座位数:7000个
- 地铁:奥运支线,熊猫环岛站下车
- 门票:手球30元—300元

10 奥体中心体育场

- 地点:朝阳区国家奥林匹克体育中心
- 奥运会期间的用途:现代五项
- 座位数:40000个
- 地铁:奥运支线,奥体中心站下车
- 门票:现代五项30元—50元

11 北京科技大学体育馆

- 地点:海淀区北京科技大学
- 奥运会期间的用途:柔道、跆拳道
- 残奥会期间的用途:轮椅篮球、轮椅橄榄球
- 座位数:8000个
- 门票:柔道50元—200元 跆拳道50元—200元

13 北京大学体育馆

- 地点:海淀区北京大学
- 奥运会期间的用途:拳击
- 残奥会期间的用途:乒乓球
- 残奥会期间的用途:乒乓球
- 门票:乒乓球50元—800元

16 首都体育馆

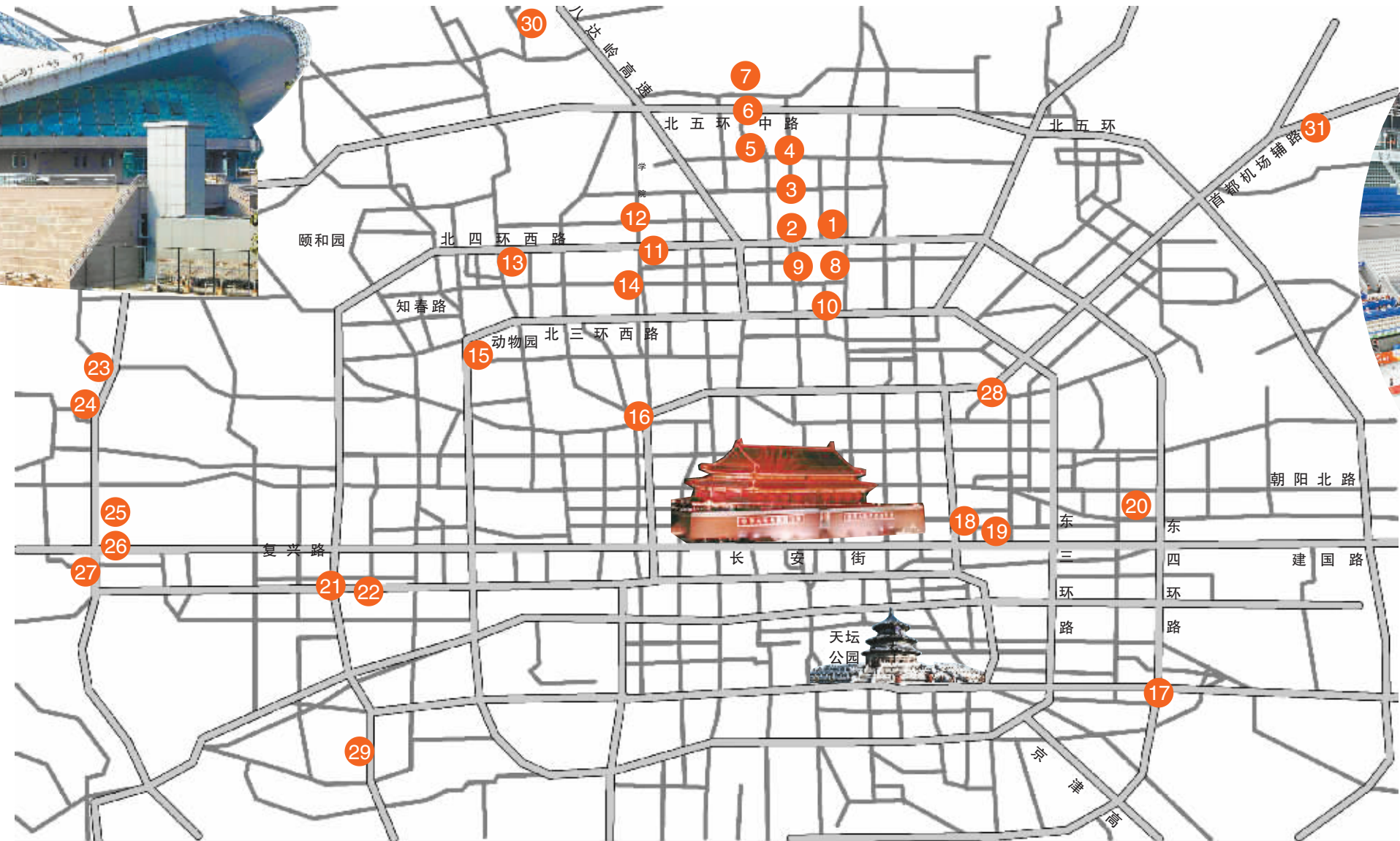
- 地点:海淀区白石桥
- 奥运会期间的用途:排球
- 残奥会期间的用途:无
- 座位数:18000个
- 门票:排球30元—800元

17 北京工业大学体育馆

- 地点:朝阳区北京工业大学
- 奥运会期间的用途:羽毛球、艺术体操
- 座位数:7500个
- 门票:羽毛球50元—500元 艺术体操100元—400元

3 国家体育馆

- 地点:朝阳区奥林匹克公园
- 奥运会期间的用途:竞技体操、蹦床、手球
- 残奥会期间的用途:轮椅篮球
- 座位数:20000个
- 地铁:奥运支线,奥体中心站下车,步行约10—12分钟可抵达
- 门票:蹦床50元—100元 竞技体操50元—300元



香港奥运马术场



25 老山自行车馆

- 地点:石景山区老山国家体育总局自行车和击剑运动管理中心场地西棚
- 奥运会期间的用途:场地自行车
- 残奥会期间的用途:场地自行车
- 座位数:9000个
- 地铁:1号线,八角游乐园站下车,向北步行8分钟可抵达
- 门票:场地自行车50元—100元

26 老山山地车赛场

- 地点:石景山区老山
- 奥运会期间的用途:山地自行车
- 残奥会期间的用途:无
- 座位数:1260个
- 地铁:1号线,八角游乐园站下车,向北步行8分钟可抵达
- 门票:山地自行车30元

27 老山小轮车赛场

- 地点:石景山区老山
- 奥运会期间的用途:小轮车
- 残奥会期间的用途:无
- 座位数:3396个
- 地铁:1号线,八角游乐园站下车,步行12—15分钟可抵达
- 门票:小轮车越野50元—100元

22 五棵松棒球场

- 地点:海淀区五棵松文化体育中心
- 奥运会期间的用途:棒球
- 残奥会期间的用途:无
- 座位数:15000个
- 地铁:1号线,五棵松站下车,步行约15—20分钟可抵达
- 门票:棒球30元—150元

23 北京射击场飞碟靶场

- 地点:石景山区香山南路
- 奥运会期间的用途:飞碟射击
- 残奥会期间的用途:无
- 座位数:5000个
- 门票:飞碟射击30元—50元

24 北京射击馆

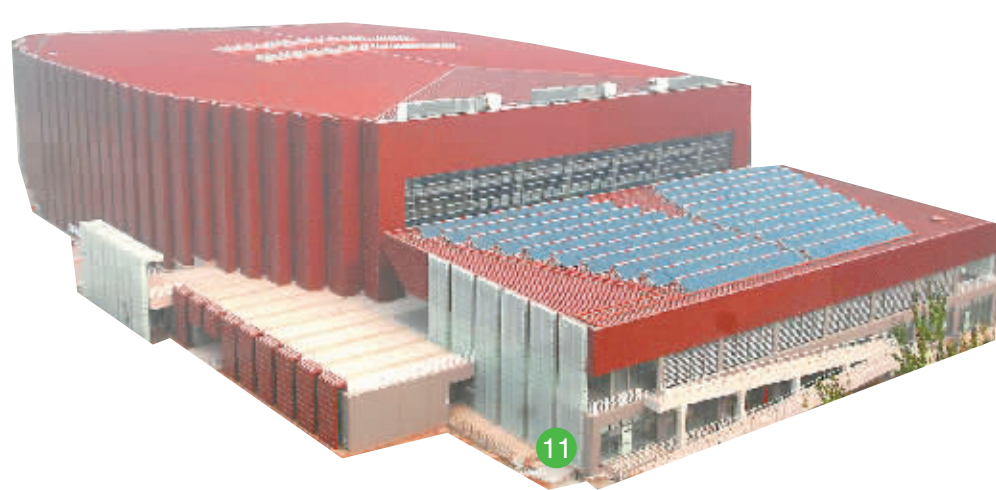
- 地点:石景山区福门寺甲3号
- 奥运会期间的用途:射击步、手枪
- 残奥会期间的用途:射击步、手枪
- 座位数:8552个
- 门票:射击步、手枪30元—50元

20 朝阳公园沙滩排球场

- 地点:朝阳区朝阳公园
- 奥运会期间的用途:沙滩排球
- 座位数:12000个
- 地铁:2号线,东四十条站下车,步行15分钟可抵达
- 门票:沙滩排球50元—400元

21 五棵松篮球场

- 地点:海淀区五棵松文化体育中心
- 奥运会期间的用途:篮球
- 座位数:18000个
- 地铁:1号线,五棵松站下车,步行约12—15分钟可抵达
- 门票:篮球50元—1000元



北京场馆分区指南 北区奥运场馆

北京北区是奥运会场馆最密集之地,位于地铁奥运支线沿线各站。
北区场馆主要分为三大块:
A.奥林匹克森林公园里的场馆群,包括网球中心、射箭场、曲棍球场。
B.毗邻奥运村的场馆群,主要有国家体育场(鸟巢)、国家游泳中心(水立方)、国家体育馆、国家会议中心击剑馆。
C.奥体中心场馆群,包括奥体中心体育馆、奥体中心体育场、英东游泳馆。

生活指南

- 住宿:凯迪克大酒店、国玉大酒店、速8亚鸟巢酒店。
- 餐饮:档次齐全,口味众多。
- 旅游观光:中华民族园。

东北区奥运场馆

北京东北区主要指学院路高校区。这个地区主要场馆有北京航空航天大学体育馆、中国农业大学体育馆、北京科技大学体育馆、北京理工大学体育馆、北京大学体育馆以及首都体育馆。

生活指南

- 住宿:首体宾馆、新世纪饭店、奥林匹克饭店等。
- 餐饮:种类齐全,价位适中。
- 旅游观光:可游览颐和园、圆明园等名胜古迹。

东南区奥运场馆

这个区域的奥运场馆主要有工人体育馆、工人体育场、朝阳公园沙滩排球场、北京工业大学体育馆。

生活指南

- 住宿:凯宾斯基饭店、工体运动酒店、丽思酒店等。
- 餐饮:工人体育场附近为外国使馆云集的使馆区,此处的饮食汇集了世界各地的美食。
- 旅游观光:秀水街、东方银座百货、燕莎购物中心等。

西南区奥运场馆

北京西南区的主要场馆有五棵松篮球场、五棵松棒球场、老山自行车馆、老山自行车场、北京射击场和射击馆。

生活指南

- 住宿:大江南花园酒店、凯德宾馆、泰苑宾馆等。
- 餐饮:多为快餐店,如老家快餐、田老师红烧肉餐饮等。
- 旅游观光:主要是公园游艺场所,如石景山游乐园。

分散奥运场馆

28 城区公路自行车赛场

- ★起点:永定门
- ★终点:居庸关
- ★沿途:途经东城区、西城区、崇文区、宣武区、朝阳区、海淀区、昌平区、延庆县
- ★奥运会期间的用途:城区自行车公路赛
- ★残奥会期间的用途:待定
- ★门票:无

29 丰台垒球场

- ★地点:丰台区丰台体育中心
- ★奥运会期间的用途:垒球
- ★住宿:京丰宾馆、广丰宾馆
- ★餐饮:郭林家常菜、京都同福居酒楼
- ★旅游观光:卢沟桥、北京世界公园、南宫世界地热博览园、北京育龙湖公园
- ★门票:垒球30元—120元

30 铁人三项赛场

- ★地点:昌平区十三陵水库周边
- ★奥运会期间的用途:铁人三项
- ★住宿:周边有许多“农家乐”形式的民宅
- ★餐饮:农家饭菜
- ★旅游观光:景点有明十三陵、居庸关长城两处世界文化遗产、蟒山、沟崖等自然风景区以及温榆河和东沙河绿色生态走廊
- ★门票:铁人三项50元

31 顺义奥林匹克水上公园

- ★地点:顺义区马坡乡白河湾
- ★奥运会期间的用途:赛艇、皮划艇(静水、激流回旋)、马术松游泳
- ★残奥会期间的用途:赛艇
- ★住宿:周边有北京怡生园国际会议中心、金宝石酒店和北京乡村乐园等,驾车前往赛场只需5分钟
- ★餐饮:向阳顺风大酒店、北京马会等
- ★门票:赛艇30元—80元
- ★座位数:45000个
- ★皮划艇(静水)30元—80元
- ★皮划艇(激流回旋)30元—100元
- ★马术松游泳100元—400元

北京地区以外奥运场馆

- 香港奥运马术场:2008北京奥运会马术专项的两个比赛场馆,包括越野障碍赛场地和奥运马术比赛场馆。

- 青岛国际帆船中心:2008北京奥运帆船项目的比赛场地。

- 上海体育场:2008北京奥运会的男、女子足球分组的比赛场地之一。

- 天津奥林匹克中心体育场:2008北京奥运会足球专项中男、女子小组赛的比赛场地之一。

- 沈阳奥林匹克体育场:前身为沈阳五里河体育场,是2008北京奥运会足球专项分组的比赛场地之一。

- 秦皇岛奥林匹克体育场:2008北京奥运会男子足球专项的比赛场地之一。