

文昌重点项目建设热火朝天



清澜大桥正在加紧建设中



清澜大桥位于清澜港至东郊镇码头之间，横跨清澜湾，大桥全长为1828米。该桥于2009年8月开工建设，工期31个月，预计2012年竣工。目前，清澜大桥正按计划有力快速推进，18号主墩27根直径25米的大孔径钻孔灌注桩基础施工全部结束，标志着全桥的施工重点由基础施工转移到上部结构。

今年10月的二轮强降雨重创了侨乡文昌，当地党委政府迅速组织干部、党员、群众及子弟兵奋起抗洪救灾，以无一人伤亡的成绩取得了决定性的胜利。洪水刚退，文昌市立即采取有力措施确保水、电、路等基础设施在灾后第一时间畅通，有力推进了灾后重建工作。为做好重建家园工作和促进经济发展，该市又迅速做出决定一手抓恢复生产、重建家园，一手抓重点项目建设，夯实发展基础。

11月4日上午，文昌市的重点项目“两桥一路”（二期）工程滨海旅游公路（龙楼至昌洒段）又开工建设。“两桥一路”（二期）工程滨海旅游公路的建设将极大优化文昌投资环境，促进文昌市经济社会发展，有利于国民经济的飞跃，是海南建设国际旅游岛滨海旅游公路的重要组成部分，将使文昌旅游业腾飞，受益群众近10万人，连接航天发射基地和航天公园，是文昌东海岸线的一道七色彩虹。

航天城项目去年开工，在今年海南建设国际旅游岛上升为国家战略的大背景下，文昌市以航天项目为强大引擎，利用大项目进入的带动、辐射作用，迎来了新一轮开发热潮。去年8月19日，文昌横跨清澜湾直通东郊镇的清澜大桥开工，这标志着文昌正式启动“两桥一路”项目。

令海内外100多万文昌人翘首期盼的“两桥一路”，是文昌一直谋划的重要基础设施项目，它连接文昌周边不可多见的海岸资源，有望将文昌东海岸打造成海南最美海岸线。该工程三部分包括：清澜大桥、铺前大桥和滨海旅游快速干道，项目总投资约40亿元。去年开工建设的“两桥一路”一期工程由清澜大桥西连接线、清澜大桥、清澜大桥东连接线三部分组成，全长23.158公里，总投资857亿元。

虽然只是“两桥一路”中的“一桥”，另外一座连接横跨铺前与海口的铺前大桥开工也还待时日，如今“两桥一路”（二期）工程滨海旅游公路这“一路”开工建设，又让文昌再次沸腾起来。

今年以来，文昌市145个重点项目建设热潮一浪高过一浪。这些重点项目涵盖航天城配套项目、基础设施项目、工业项目、农业项目、社会事业项目、旅游商贸服务项目、保障性住房项目、房地产项目等八大类，计划总投资497.88亿元。

投资21亿全长57公里的东环文昌段已顺利完成各项建设，文昌火车站建设已接近尾声，从文昌乘城际轻轨只需17分钟便可到达海口，进一步把文昌融入海口经济圈，文昌与海口同城触手可及。

11月1日，记者在清澜大桥建设现场看到，建筑工人正在紧张施工。大桥18吨主墩27根2.5米的大孔径钻孔灌注桩基础施工全部结束，标志着全桥的施工重点由基础施工转移到上部结构。虽然离建成还有一定时间，但项目天天引来许多市民的关注。东郊镇码头村村民周世球说，清澜大桥是我们东郊人的百年梦啊，如今梦想将变成现实，东郊人从此出行就方便了，再也不用等轮渡过海啦。

11月4日，走进文昌航天城移民安置区，记者看到，一幢幢公寓楼、连排统建房、学校教学楼等拔地而起，区间道路正在平整路床，一座航天新城已经形成。今年9月，航天小学100多名学生已经迁入，成为安置区第一批主人。

在文昌大道西侧，汪洋新农村建设示范区正在填土打基础，建设场面热火朝天。这里将建成影视会议中心、青少年和老年人活动中心等。

新的市人民医院的建设日新月异。记者看到，土方、挡土墙等基础工程已经动工，一辆辆工程车正在紧张有序地运行，主体工程将于11月底动工。该项目计划设置一级临床科室16个，设置病床600张。

距市电缆厂不远，占地145亩的保障性住房已经封顶。据了解，目前，全市各镇、各

系统已有3922套保障性住房动工建设，434套已经封顶。去年建成的930套廉租房已有部分低保户入住，今年400套廉租房和300套公共租赁住房正在建设中。

在文昌大道东侧，清澜大桥连接线工程、工业大道正在紧张有序地建设、推进。

在清澜高隆湾，中南海湾项目、逸龙湾、白金海岸等20多个房地产项目正在如火如荼地建设当中，一座新城已经形成。

记者从该市危房改造办公室获悉，今年以来，该市将农村危房改造当作2010年为民办大事十大工程之一，投入7100多万元，对全市1500多户农村危房进行改造，切实帮助农村困难群众解决居住安全问题。

当记者采访车驶入滨湾路，一条全长7.54公里，投资2.5亿元、双向4车道的宽广大道展现在眼前。站在广阔的道路面前，记者的眼界一下开阔起来，眼前展现美丽的红树林、独具特色的八门湾。规划蓝图上，体育馆、广场、博物馆、展览馆、影剧院、高层写字楼、高档住宅区等林立周边，一个新的城市中心将在这里崛起。

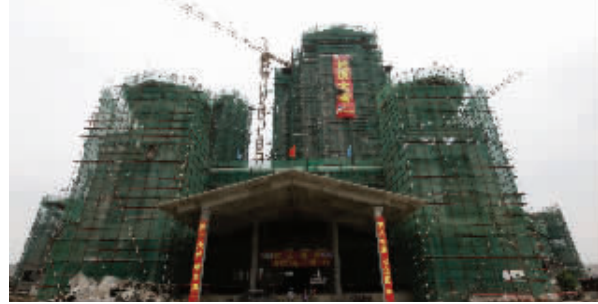
展现在人们眼前的，这一切不是远景而是即将实现的现实。重点项目，已经为文昌搭起发展的框架。



东环铁路文昌段文昌站



今年以来，文昌共投入5500多万元建设安全校舍改造工程。图为已竣工的冯坡中学校舍工程。



目前，文昌市共有434套保障性住房封顶，正在建设保障性住房3922套。图为该市文昌大道旁已经封顶的保障性住房。



文昌铜鼓岭国际生态旅游区钻石大道全长6.3公里，双向四车道，目前已经通车



文昌桥中与教育东路之间的廉租房，于2009年2月底动工建设，目前部分房屋已交付使用，据了解，近年来该市共建1000多套廉租房。



文昌高隆湾正中海景花园住宅小区C区正在加紧建设中。



文昌污水处理厂



文昌市滨湾路于去年8月30日正式开工，总投资2.5亿元，总长7.5公里。目前，路基全部完工，近日将铺设柏油。



正在建设中的航天城安置区