

为经济发展提供有力支撑

在经济面临较大下行压力的情况下,金融对实体经济的支撑作用发挥得如何?中国人民银行15日发布的前三季度金融主要数据给出了回答。

反映货币供应的核心指标广义货币M2余额9月末达到135.98万亿元,同比增长13.1%。M2增速虽比上月末稍低0.2个百分点,但比去年末高0.9个百分点,更是高出全年预期目标1.1个百分点。



牛得起守得住

近期,全球各类资产的投资回报率出现下行,赚钱效应愈加不明显,“资产配置荒”成为近期市场热词。在此背景下,保本基金因平衡资产配置风险的“安全垫”效应及“牛得起,守得住”的灵活性特点,成为了投资者对抗“资产配置荒”的利器。

据悉,南方基金于9月29日起至10



买保险20日内可全额退保

日前,国务院法制办公布《关于修改〈中华人民共和国保险法〉的决定(征求意见稿)》明确,保险期间超过一年的人身保险合同,应当约定犹豫期。投保人在犹豫期内有权解除保险合同,保险人应当及时退还全部保险费。犹豫期自投保人签收保险单之日起算,不得少于二十日。

什么保险适合网上买?

本报讯(记者陈怡)你有在网上购买过保险吗?目前海口地区网购保险的人数快速增长,网上购买意外保险已渐渐成为一种潮流。

目前在保险销售网络平台上,主要有旅行意外险、综合意外险、交通意外险、家财险、医疗大病险和车险等。专业人士表示,市民在网上投保,只需浏览相关保障条款、填写个人投保信息,点击提交订单支付保费即可完成。投保者将得到保险公司的电子保单,并收到保险公司邮寄的相应保费收据。

保险业业内人士介绍,因为省去了代理人、宣传营销等成本,一份订单通过网络订购可以节省不少的成本,而且网上支付便利,用电子平台支付,不用来回奔波就能全部搞定。生成的电子保单,如果觉得有什么不放心,还可以随时查询。对于意外险卡单这些较简易的保险在网上购买可以让消费者投保实现简便、快速、高效、便宜、自助。

不过,对于一些比较复杂的保险产品,例如养老保险、万能保险、分红两全保险等,还是需要专业代理人的讲解和协助下完成投保。另外,相比传统渠道,网上买保险也存在一些缺陷。例如,只提供没有签名的电子保单,而且非消费者要求不寄发票。

“金”字招牌有力量——解读前三季度我国金融主要数据

百分点。反映信贷发放力度的核心指标人民币贷款前三季度增加9.90万亿元,同比多增1443亿元。

“从总量上看,前三季度货币信贷增速是比较快的,对实体经济的支持力度是比较大的,达到了宏观调控的预期目标。”中国社科院金融研究所银行研究室主任曾刚认为。

积极变化的背后,是宏观政策持之以恒的努力。今年以来,央行四次降准(含定向降准)、四次降息,不断释放流动性对冲外汇占款减少、支持实体经济发展的,一年期贷款基准利率已从年初的5.6%降低至目前的4.6%。

货币信贷支持力度的加强,特别是连续降息,使得融资成本有所下降。一方面,银行间市场同业拆借加权平均利率9月份为2.05%,虽然比上月略高了0.26

元,同比多增2.34万亿元。其中,9月份当月人民币贷款增加1.05万亿元,同比多增1443亿元。

保本基金成“利”器

月28日推出旗下第六只保本基金——南方顺达保本基金,为处于“资产配置荒”的投资者提供“牛得起,守得住”的投资工具。该基金限量30亿元,超过限额将提前结束募集。

南方顺达保本采用恒定比例投资组合保险(CPPI)策略,不仅能从投资组合资产配置的层面上使基金保本期到期日

基金净值低于本金的概率最小化,还能在一定程度上受益于股市在中长期内整体性上涨的特点。

业内人士分析,按照美林“投资时钟理论”,将经济周期划分为复苏、过热、滞胀、衰退4个阶段,并由此提出对股票、债券、商品、现金等大类资产的投资策略。当前经济增长放缓、波动较大的背景下,

首要稳健。老年人的理财规划应该以“稳”为主,在没有债务、经济实力尚可的前提下,投资最好以一定比例固定存款、国债等债券或保本保息的理财产品为主,这部分比例应占到60%以上,而股票、黄金、外汇等投资比例应减少,以避免所承担的高风险。

他认为,老年人选择理财产品要看各人家庭经济情况,举例来说,假如以每个月家庭开销为7000元计算,目前您的存款有300万,也就是将来30年左右的生活基本开支已经足够,这个时候就应选择保本型的固定收益投资,而假如存款不够,还有一定的退休金和医疗保障,这个时候可以选择搭配一些保本保息的保险产品,收益相对比定期存款高。郑建说,在当下中国老龄化的大趋势下,不少银行将目光逐渐转移到老年市场,为老年人量身定制金融产品,比如目前招行在销售的“安邦共赢三号”理财产品年收益在5%左右,就很适合老年人投资。

同时他也提醒大家,老年人理财应注意几个问题:一忌投资单一,不少老年人喜欢把所有资金都集中在某一类投资产品上,容易造成风险加大;二忌盲目跟风,有些老人听到小道消息,盲目跟风,甚至连产品的基本形态完全不了解就大

理财投资以存款国债为主

“要保障养老生活无忧,老年人理财投资首先要以稳健为主。”招行海口分行首席财富顾问郑建认为,老人理财

了融资难、融资贵的烦恼。

2013年,光大银行推出了“政采融易贷”产品,该产品主要针对政府采购业务,光大银行根据政府采购中标通知书,以政府财政支付资金为主要还款来

源,通过封闭回款路径等方式,为中标企业提供融资服务。无抵押、无担保、审批快、费率低是该产品的主要特色,一经推出便受到了小微企业融资市场的好评,有融资需求的中标供应商们纷纷赴光大银行各营业网点咨询业务详情,光大银行海口分行也开辟了贷款审批绿色通道,不断提高审批效率,力争更快更好地为小微企业解决融资难题。

据了解,光大银行海口分行近年来高度重视小微企业服务工作,积极创新小微金融产品,推出了税贷易、POS快贷、政采快贷等系列“快”“易”贷产品,简化手续,大大提高了审批效率,为海南本地的小微企业提供了更加优质、便捷的服务。

个百分点,但比去年同期低0.92个百分点。另一方面,债券利率也出现了比较明显的降低。

兴业银行首席经济学家鲁政委指出,前三季度9.9万亿元的新增贷款,预示着全年新增贷款将突破市场预期的10万亿元大关。近来融资速度的加快,得益于两方面的原因:一是财政资金投放速度加快,从而带动项目资本金加速到位;二是国家9月初决定下调部分固定资产投资项目最低资本金比例要求,从而使得同样的资本金可以撬动更多项目上马,带动了信贷投放的加快。

中国人民大学重阳金融研究院研究员卜永祖认为,随着重大项目建设进度加快,实体经济对资金的需求有所增强,经济也有望逐步企稳。

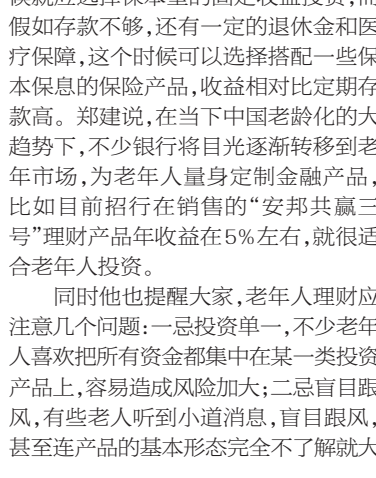
展望未来,货币政策仍有作为空间。卜永祖认为,随着居民消费价格(CPI)重回“1”字头时代,货币政策支

重阳送孝心 理财咋“登高”

额购买;三忌只看收益不看风险,预期收益高的产品,风险也必然较大。老年人在不懂的情况下,应向专业理财顾问多加了解和咨询后再下手购买。

保险考虑购买老年防癌险

海口泰康人寿保险理财顾问王飞告诉记者,保险保障应早准备,在老年人舒适的晚年生活中,一份保险也是必不可少的,而现在保险的理念也较过去



积极服务小微,小微企业申贷获得率达91% 光大银行“贷”好头,小微企业有奔头

没想到不需要抵押物就能贷到款,这笔贷款真是企业发展的“及时雨。”海南某实业有限公司负责人吴先生说,该公司刚刚获得光大银行800万额度的贷款,支持其实施某县畜牧局的鹅苗采购项目。

吴先生日前中标了海南省某县畜牧局的鹅苗采购项目,因临时性资金需求,他前往光大银行海口分行申请授信,在没有房产土地等抵押物的情况下,凭借着公司与政府采购部门长期合作、履约情况好、资信状况优良,而且近几年公司销售收入稳步增长、经营周转较快,运营情况较好获得了光大银行的贷款。吴先生与采购方约定了政府财政支付资金账户为光大银行账户,并向光大银行提供

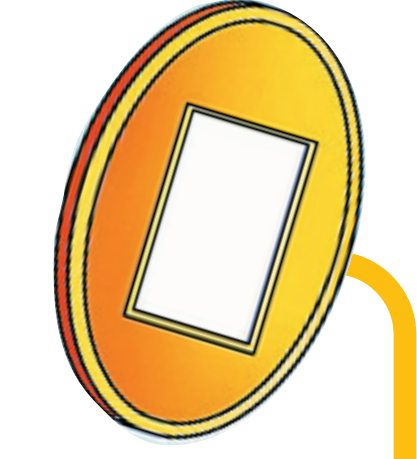
了中标履约记录及其他基本授信材料。吴先生在拿到光大银行贷款后,迅速组织生产,按时按质完成了中标采购订单,得到了采购方的好评。

光大银行海口分行相关负责人称,“门槛低、审批快、方式灵活、费率低”这是当下海南省各级政府采购的中标供应商们对光大银行“政采融易贷”业务的高度评价。光大银行“政采融易贷”业务为这些中标了政府采购项目、却苦于缺乏资金完成订单的供应商们解决了融资难、融资贵的烦恼。

2013年,光大银行推出了“政采融易贷”产品,该产品主要针对政府采购业务,光大银行根据政府采购中标通知书,以政府财政支付资金为主要还款来

源,通过封闭回款路径等方式,为中标企业提供融资服务。无抵押、无担保、审批快、费率低是该产品的主要特色,一经推出便受到了小微企业融资市场的好评,有融资需求的中标供应商们纷纷赴光大银行各营业网点咨询业务详情,光大银行海口分行也开辟了贷款审批绿色通道,不断提高审批效率,力争更快更好地为小微企业解决融资难题。

据了解,光大银行海口分行近年来高度重视小微企业服务工作,积极创新小微金融产品,推出了税贷易、POS快贷、政采快贷等系列“快”“易”贷产品,简化手续,大大提高了审批效率,为海南本地的小微企业提供了更加优质、便捷的服务。



持经济平稳健康发展仍有一定空间。曾刚预计,随着外汇占款的持续减少,仍有进一步降低存款准备金率的可能和需要。

然而,随着经济新常态下结构调整的深入推进,货币信贷虽然在总量上表现积极,但在结构上仍然存在比较突出的矛盾,风险和挑战也需要有所防范、积极应对。

曾刚认为,结构性矛盾应当用结构性政策去解决。比如,扶持“三农”、小微企业的发展,一方面要靠银行业加大支持力度,另一方面也要靠完善财税政策、构建担保体系等综合性措施。

记者 刘铮 姜琳 王文迪 (据新华社电)

运作将更游刃有余,分享股市红利。

“牛市中被忽略的保本基金在震荡市才重新获得青睐,但实际上,保本无论在什么阶段都是刚性需求。长期保持稳定增长后,复利的作用也不容忽视。”基金分析人士称。

以南方基金旗下的南方避险为例,Wind数据显示,截止到2015年9月15日,成立于2003年6月27日的南方避险增值12年来取得了390.95%的收益率,年化回报率高达14.51%,而同期上证综指涨幅仅为98.31%,是目前行业内惟一只业绩增长近4倍的保本型基金。

工行海南省分行升级财智账户卡小卡片解决中小企业结算大问题

本报讯(记者陈怡)记者从工行海南省分行获悉,该行于近期全面升级优化了专门面向中小企业的结算产品——财智账户卡,打破传统的对公服务模式,将个性化服务贯穿于企业账户管理、支付结算、投资理财及咨询业务中,助力广大中小企业的发展。

据介绍,中小企业经营活动频繁,资金回笼速度快,但受制于规模小、员工少的客观条件限制,很难对繁杂的账务进行精细化管理。为此,该行通过对财智账户卡的升级优化,以卡片为介质实现账户集合,可以实现身份认证、账户管理、支付结算、投资理财及信息报告等多种功能,使一张“小卡片”就可以解决中小企业结算“大问题”。

此外,该行定于10月15日-12月15日组织开展针对持卡客户的“财智账户卡百万话费大放送”活动,推出财智账户卡手机微信互动游戏,凡是持有或开通工行财智账户卡业务的客户,均可参与游戏与抽奖,奖品包括苹果手表、手机话费等等。



中信银行“云闪付”刷手机2秒完成结账

本报讯(记者陈怡)近期,中信银行联合中国银联正式推出中信“云闪付”创新支付方式,客户无需持卡,刷手机即可消费,2秒内完成结账。中信“云闪付”与手机银行无缝连接,为客户提供更加便捷、安全的支付体验。此举标志着线下消费已进入无卡时代。

中信“云闪付”无需临柜办理,客户只需持有中信借记卡并具有一部带有NFC功能的安卓手机,即可体验时尚“云闪付”业务。中信银行手机银行支持在线注册,客户在登录手机银行后,点击“云闪付”按钮,根据提示就可轻松实现云卡的申请、下载和激活。

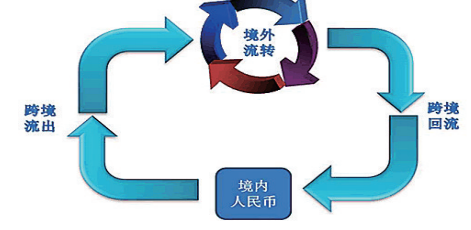


中行金融管家

中行推出跨境人民币指数成人民币国际化发展风向标

作为中国国际化程度最高的国有大型银行,中国银行始终致力于为客户提供最佳跨境人民币产品和服务,并率先推出了“跨境人民币指数”(BOC Cross-border RMB Index, CRI)这一综合分析服务,并在中国银行官网(www.boc.com)上定期发布。

“中国银行跨境人民币指数”主要跟踪跨境流出、境外流转和跨境回流这一完整的资金跨境循环过程中人民币的使用水平,反映人民币在跨境及境外交易中使用的活跃程度,同时将此方面信息以全面、形象、直观的方式展示给客户,为客户更好地选择使用跨境人民币产品和服务、及时发掘人民币国际化所孕育的商机提供了便利,也为社会各界提供了反映人民币国际化发展状况的风向标。



“中国银行跨境人民币指数”具有较为鲜明的特色。在切入角度上,中国银行从人民币跨境资金循环的流转过程着手编制指数;在计量指标上,“跨境人民币指数”统一采用流量指标来计算。此外,“跨境人民币指数”具有解读直观、指示作用突出等方面的特点。

据悉,2015年上半年,中国银行共办理跨境人民币清算业务148万亿元,同比增长31.6%,继续保持市场第一。目前,中国银行已获准担任香港、澳门、台湾、法兰克福、巴黎、悉尼、吉隆坡、匈牙利、南非、赞比亚人民币清算行,清算行数量继续保持同业第一。

工行海南省分行升级财智账户卡小卡片解决中小企业结算大问题

本报讯(记者陈怡)记者从工行海南省分行获悉,该行于近期全面升级优化了专门面向中小企业的结算产品——财智账户卡,打破传统的对公服务模式,将个性化服务贯穿于企业账户管理、支付结算、投资理财及咨询业务中,助力广大中小企业的发展。

据介绍,中小企业经营活动频繁,资金回笼速度快,但受制于规模小、员工少的客观条件限制,很难对繁杂的账务进行精细化管理。为此,该行通过对财智账户卡的升级优化,以卡片为介质实现账户集合,可以实现身份认证、账户管理、支付结算、投资理财及信息报告等多种功能,使一张“小卡片”就可以解决中小企业结算“大问题”。

此外,该行定于10月15日-12月15日组织开展针对持卡客户的“财智账户卡百万话费大放送”活动,推出财智账户卡手机微信互动游戏,凡是持有或开通工行财智账户卡业务的客户,均可参与游戏与抽奖,奖品包括苹果手表、手机话费等等。

中信银行“云闪付”刷手机2秒完成结账

本报讯(记者陈怡)近期,中信银行联合中国银联正式推出中信“云闪付”创新支付方式,客户无需持卡,刷手机即可消费,2秒内完成结账。中信“云闪付”与手机银行无缝连接,为客户提供更加便捷、安全的支付体验。此举标志着线下消费已进入无卡时代。

中信“云闪付”无需临柜办理,客户只需持有中信借记卡并具有一部带有NFC功能的安卓手机,即可体验时尚“云闪付”业务。中信银行手机银行支持在线注册,客户在登录手机银行后,点击“云闪付”按钮,根据提示就可轻松实现云卡的申请、下载和激活。

版面联系



查找公共账号“海南日报商业周刊”或者搜索微信号“hndaily_syzk”即可了解更多金融资讯。联系人:陈怡 13034909990 轩妍 18608991904