

palm plaza 棕榈广场  
全力展现建筑美

# 告别写字楼的蜗居时代

*252-1666* m<sup>2</sup> 棕榈广场现更名为百方广场

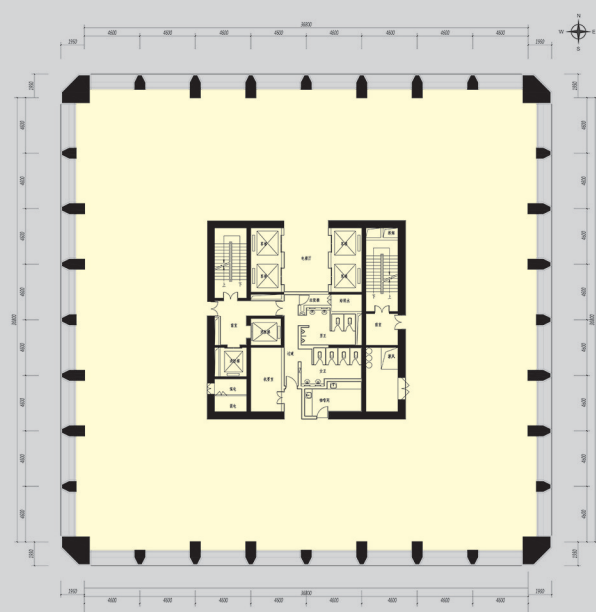
◎ 百方大厦 ◎ 索菲特酒店 ◎ 百方购物广场

百方广场总建筑面积20万平米，由一栋独立5A写字楼、一栋索菲特酒店和3.8万平米的百方购物中心组成。项目拥有得天独厚的地理位置和交通条件，城市海岸一览无余。

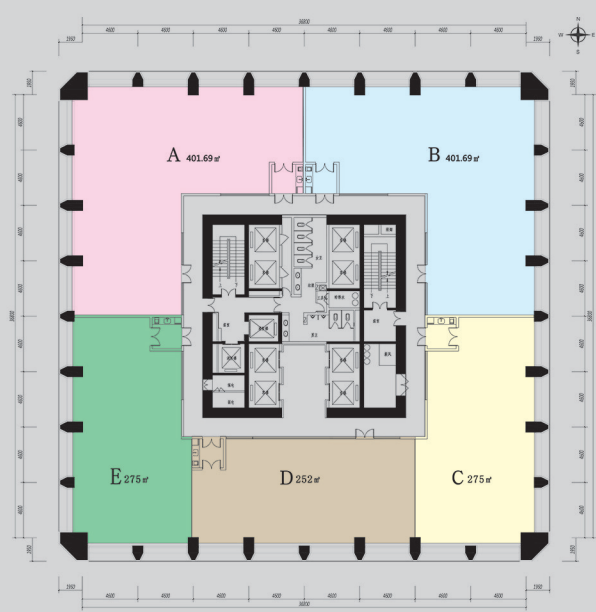
开发商延续14年“全力展现建筑美”理念，整合国际一流设计团队，在建材设备以及施工工艺上精益求精，坚信恒久品质才能为用户带来最大价值和使用享受。

## PALM PLAZA

西班牙PORCELANOSA公司KRION外墙人造石材；美国江森VAV变风量空调系统；瑞士迅达S7000高速电梯；德国奔驰发电机组；远大单元玻璃幕墙；美国路创电动窗帘；TOTO洁具。



百方大厦二十二至三十六层平面图  
22-24层销售面积：1663.35平方米 29-35层销售面积：1666.47平方米 36层销售面积：1669.57平方米



百方大厦八、九、十一、十二、十三、十四、十五层平面图  
本层销售面积：1606.76 平方米



租售专线 6854 5333



研发合作团队： 天拓投资  more 莫爾國際設計事務所  CCD ChangCheng Design 香港城市设计咨询有限公司  Project Lighting Design  贝诺 Benoy  BELT COLLINS  IDK

项目地址：海口市滨海大道105号（双岛学校对面）

