

2015年我省发放公积金个人贷款58.44亿元,完成全年计划120.18%

住房公积金助力百姓圆安居梦

■ 本报记者 孙慧
通讯员 江永华

贷款利率连续5次下调、住房公积金贷款额度上调……2015年至今,在一系列楼市政策利好的带动下,海南房地产市场持续升温,全年商品房累计成交71385套,成交总面积611.78万平方米,均价10753元/平方米。

在楼市暖流涌动下,去年全省住房公积金改革推出系列新政,有效释放了不断增长的职工住房消费需求,住房公积金个人贷款持续创出新高。

买“互联网+”商铺不惧线上冲击

近年来,面对日益火爆的网络电商,线下实体店的转型已势在必行。作为建材家居行业的佼佼者,喜盈门2014年进驻海口,利用前瞻性的眼光和敏锐的市场洞察力与时俱进,通过合理的规划打造海口喜盈门五大主题广场:高端的国际建材广场、齐全的国际家具广场、特色的儿童游乐广场和美食休闲广场以及专业的艺术品生活广场。

创全景建材O2O门户网站

喜盈门是较早年在电商领域开拓的建材家具卖场之一。早在2006年,喜盈门就创建了“137home 要省钱家居专业网”,建立了全新的“网上预定、现场体验、门店支付”的O2O电子商务模式,并开发了首家家居行业网上360°全景商城。

海口喜盈门此次成功引进了O2O购物模式,客户只需登录网上360°全景商城,动动手指,足不出户就可以浏览喜盈门所有的品牌展厅,然后预约下单,再到喜盈门实体商场进行购买,把中意产品搬回家。

推线上线下一大服务承诺

由于建材家具行业和海南物流成本偏高的因素,网上销售的建材、家具经常面临着尺寸不符合、运输途中造成损坏、物流成本高退货难等种种问题,如果客户选择在没有实体店电商平台购买的话,难以保证产品质量。而喜盈门不仅引进O2O模式,还在线上线下实行四大保障:“500万元先行赔付”、“七天无理由退货”、“环保保障”和“差价3倍返还”四大服务承诺,为消费者提供了强有力的保障,并创造了真正超值的无忧购物体验。这也是喜盈门拥有“互联网+”基因且不惧电商冲击的真正原因。

做O2O跨界营销大获成功

去年3月15日,上海喜盈门联手“乐居家居”和易居O2O社区平台,举办了一场盛大实惠的O2O营销活动。线上5天共计17万人次参与,线下600人到场,收获近300万元的销售额,成为建材家居行业互联网精准营销的典范之作。海口喜盈门每年3000万元广告推广费用,届时将联系海南本地知名门户网站联手举办团购会、内购会等活动。

职工住房消费能力有所增强

作为我国解决职工住房问题的资金互助机制,住房公积金设立的目的是满足民生住房需求,提升住房保障贡献率。

根据省公积金管理局统计数据,去年我省发放住房公积金个人贷款58.44亿元,完成全年计划的120.18%;全省住房公积金个人贷款累计发放249.13亿元;去年个人贷款余额为197.22亿元,比2014年增加43.16亿元;个贷率72.11%。

住房公积金贷款持续创出新高,表

明我省职工住房消费能力有所增强。同时,省住房公积金管理局对保障性住房倾斜力度也在加大,2015年回收保障性试点项目贷款本金3000万元,本期末项目贷款余额3900万元。

系列新政支持职工住房消费

去年以来,随着国家不断调整房地产政策,海南楼市景气度逐渐回升。我省根据国家政策及本地房地产业发展实际状况,推出提取住房公积金支付房租、降低首付比例、调整贷款额度以及开展异地贷款、“商转公”业务等政策,

进一步修订住房公积金缴存、提取、贷款和相关业务操作规程。

五项住房公积金新政的出台,极大地提高了住房公积金的社会效益,提升公积金的使用效率和职工住房消费能力。2015年,全省住房公积金存量贷款94315笔,比2014年增加15427笔,累计发放个人贷款112521笔。

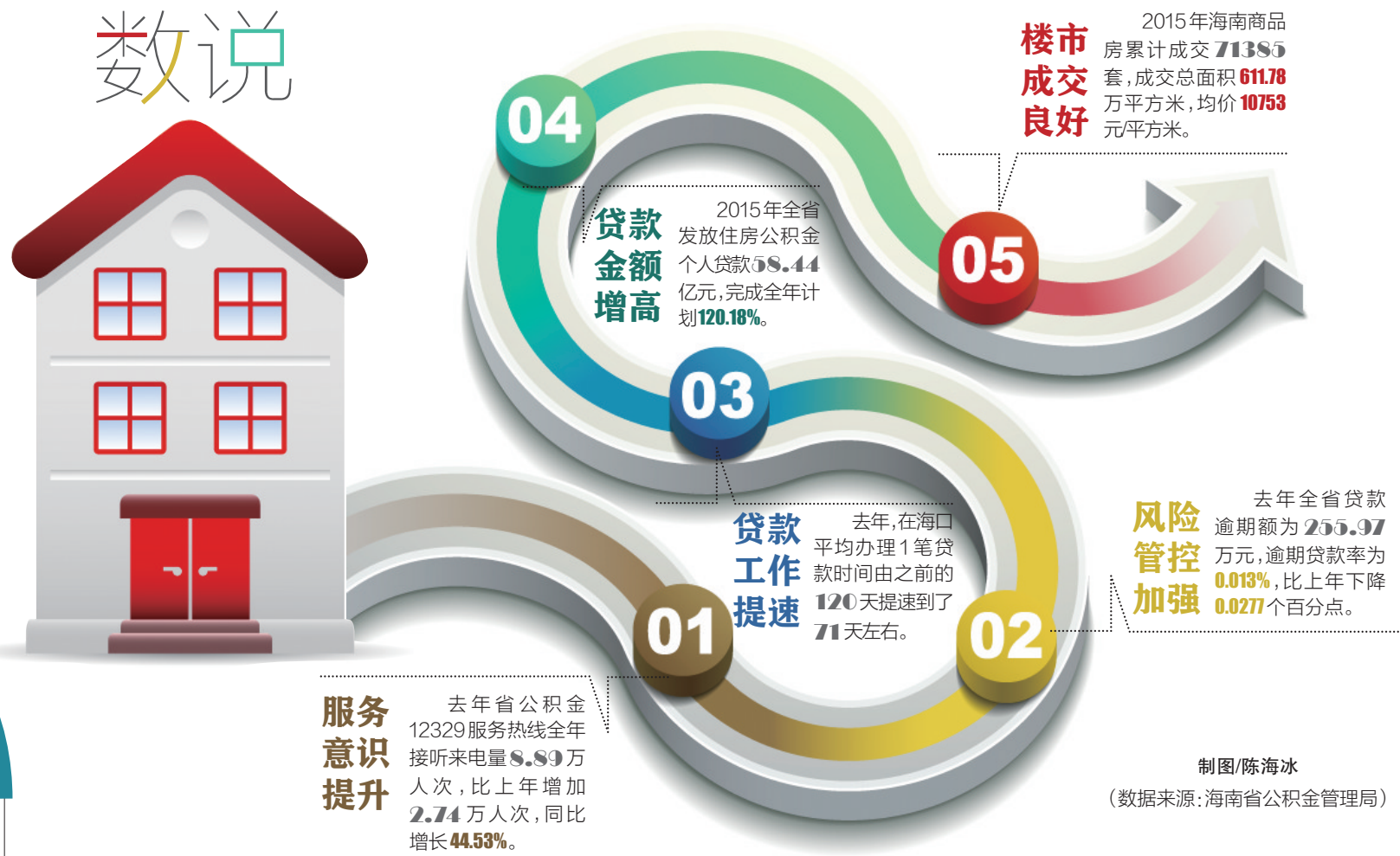
向优化业务、强化服务要效率

去年以来,结合国家“简政放权”政策,省住房公积金管理也在提升优化业务系统,加强公积金风险管控,推动贷

款工作提速。例如在海口地区,省公积金贷款利率制定了贷款提速流程和贷款办理各环节时间控制表,平均办理1笔贷款时间由之前的120天提速到了71天左右,贷款工作效率极大提高。

与此同时,住房公积金的风险管控也进一步加强。全省贷款逾期率控制成效明显。去年全省贷款逾期率为255.97万元,逾期贷款率为0.013%,比上年末下降0.0277个百分点。

在提升效率的同时,相关部门也很抓服务意识和服务质量。2015年,省公积金12329服务热线全年接听来电量共计8.89万人次,比上年增加2.74万人次,同比增长了44.53%。



楼市时评

■ 萧清

“穷则变,变则通”。面对去库存的压力,房企多多少少产生“山穷水尽”的感觉,如何谋变方能“柳暗花明”?在日前开幕的2016重庆春季房交会上,龙湖集团首次曝光了备受业内关注的“产品主义”客户研究体系。

曾几何时,楼市“黄金时代”让

去库存迫房企谋变

利润丰厚的房企,个个嘴里含着金钥匙。很长一段时间里,房地产项目奉行“拿来主义”,西班牙建筑风格、东南亚风情园林等比比皆是。开发商满脑子都是“卖方思维”——房子想咋盖就咋盖,反正不愁卖不出去。

如今,房子不仅不好卖,房企还被库存憋得够呛。此外,随着人口老龄化和“二胎时代”的到来,原来捏在

开发商手里待价而沽的部分产品,已不适应变化了的家庭结构需求。

楼市利好政策固然可以解决一部分问题,但待售房还是那么多。怎么办?从目前情况看,品牌房企已经意识到,行业巨变背景下的“产品革命”势在必行。

有一位哲人说,惯性思维总是被迫改变。依笔者之见,龙湖地产的“产品主义”已完全转向“买方思

维”,这是个不错的开始。无独有偶,融创近日总结出中国高端业主居住生活中的上万个“痛点”,并由此提出筑梦家、大管家、邻里家、智慧家、私享家的5H体系,这更是围着客户转的“定制思维”。

如此看来,供给侧改革让中国房企转变思想、放下架子,楼市去库存则令其谋求改变。对消费者而言,这无疑是一件好事。

恒大发力楼市 外滩与您同行

日前,恒大地产对外界公布,今年3月份,恒大地产的合约销售金额、销售面积及销售均价,与去年同期相比分别增长113%、81%及17.7%,环比上月分别增长91.7%、85.4%及34%。

3月29日,恒大地产董事局主席许家印在业绩发布会上表示,2016年第一季度恒大的销售金额在650亿元左右,并对今年完成2000亿元的目标充满信心。截至2015年12月31日,恒大地产已进入全国162个城市,项目总数375个,一二线城市项目205个,占比55%。目前,恒大地产已完成“三线包围一二线”的战略。

值得一提的是,去年4月,恒大地产率先提出在全国范围内开始实施“无理由退房”,该措施实施一年来,退房率仅为0.91%。数据显示,去年恒大销售额同比增长53%,同时客户来访量、成交转化率等数据提升明显。

恒大集团去年共斥资602亿元,向新世界、华人置业、信和置地



一周样板间



设计师:符鑫
主要材料:大理石罗马柱、微晶石、金箔、软包、实木线条等
建筑面积:130m²
项目地址:三亚市鸿州国际香榭左岸
设计说明:整体为简欧风格设计,不仅让人有高档奢华的视觉享受,更多的是营造意境和浪漫。护墙板巧妙搭配实木线条,凹凸有致的处理效果,再融入软包、点缀,使整个空间展现出欧式风情的典雅、稳重以及和谐。



华浔品味装饰

热线:68581005 68581006
地址:海口市珠江广场帝都大厦11楼

家装课堂

卧室装修有六技

人的一生有三分之一左右时间在卧室度过,所以卧室的装修一定要舒适。这里跟大家分享卧室装修的6个技巧。

1.卧室根据空间面积,需配多大的床合适? 10平方米以下主卧配1.5米双人床,10-20平方米之间主卧配1.8米的床,20平方米以上主卧配2米的床。

2.卧室里电视机该怎么摆? 一般摆在床的正对面,电视尺寸选择37-42英寸为宜。

3.如果在卧室装吊柜,规格多少合适? 吊柜下沿离地至少1700毫米,柜体的深度不超过300毫米。

4.床头挂画咋挂合适? 挂画下沿离地至少1400毫米,挂画以床为基准,离两边床沿各300毫米左右较好。

5.衣柜选掩门衣柜还是趟门衣柜? 结合卧室空间和个人喜好而定。掩门衣柜:使用较方便,可视范围更大,但开门后占位大,浪费空间;趟门衣柜:节约空间,可视范围较小,因其实用性,目前趟门衣柜较为流行。

6.卧室里夜灯如何装? 在通向卫生间的走道处,可装墙壁嵌入式感应夜灯;卧室内可装温馨的调节式台灯或筒灯,灯光宜为暖色。

本栏目鸣谢海南华浔品味的大力支持

靓盘在线

广物地产集团 打造沙滩音乐节



5月1日,由广物地产集团主办的“广物地产首届沙滩音乐节”将在广物·滨海国际华丽亮相。届时,羽泉、李一哲、孙伯纶、陈乐基、凤林火山等知名歌星将云集登场,为海口广大市民奉上一场音乐的饕餮盛宴。在这里,不仅有音乐,有柔软沙滩,还有一望无际的大海美景,让你远离烦恼,告别喧嚣,为生活寻求新的乐趣。广物地产首届沙滩音乐节为你开启“音乐记忆之门”,带你重温青春岁月。

广物地产首届沙滩音乐节 为海南音乐“粉丝”圆梦

为了感恩广大市民的厚爱与支持,广物地产集团倾情举办此次音乐节,为海南音乐“粉丝”圆梦。广物地产集团深耕海南数载,先后筑就了广物·滨江帝景、广物·滨江海岸、广物·滨海国际、广物·雅拉湖畔、广物·光村雪茄风情小镇等臻品楼盘,深受广大业主的喜爱,以精工产品、专业精神荣获中国房地产百强企业、亚洲品牌500强等殊荣。广物地产除了呈现不一样的品质楼盘,还为创造高格调的社区文化生活而不懈努力,将多元化健康岛居生活理念和积极向上的明星形象相结合,进一步诠释“成熟”岛居大境的美好生活。

8年品牌全新升级 华府美宅荣耀面世

广物·滨海国际是广物地产集团集8年筑楼经验精心打造的一线海景大盘,以1600亩恢弘之势,历经数载向大家呈现了碧海银滩、七色岛儿童公园、广东汇会所、国际双语幼儿园、阳光泳池等丰富多彩的人居项目设施。2015年底,君御湾完美交房,赢得了逾千户业主的交口称赞。目前,全新二期君临湾组团,震撼推出88-141平方米江海臻品,VIP登记即享88折!首付3.8万元起抢住精装三房,轻松实现都市人的幸福岛居生活梦。

免费抢票热线:0898-66667188

版面联系

联系人:李亚丹 13976077158