



## 中国军团再添两金 残奥冰球队晋级四强

3月9日，中国选手郑鹏（右）与毛忠武在比赛中。



3月9日，在残奥冰球决赛资格赛中，中国队以4:3战胜捷克队晋级四强。图为中国队汪之栋（左）在拼抢。

3月9日，中国选手杨洪琼在比赛中。



（本版照片均由新华社发）



### 奖牌榜

（截至3月9日）

代表团	金	银	铜	总
1 中国	10	9	12	31
2 加拿大	7	2	7	16
3 乌克兰	6	8	5	19
4 法国	4	1	1	6
5 日本	3	1	2	6
6 斯洛伐克	3	0	0	3
7 美国	2	8	3	13
8 德国	2	7	4	13
9 奥地利	2	3	1	6
10 挪威	2	2	0	4
11 英国	1	1	3	5
12 新西兰	1	1	1	3
13 意大利	1	1	0	2
13 芬兰	1	1	0	2
15 瑞典	1	0	3	4

### 北京冬残奥会 残奥高山滑雪 剩余比赛调整赛程

新华社北京3月9日电（记者张骁 马邦杰）北京冬残奥会信息系统9日发布公告称，考虑到国家高山滑雪中心环境升温 and 赛道融雪风险增加，决定对残奥高山滑雪剩余赛程做出调整，每日比赛时间有所提前。

公告显示，3月10日至13日，国家高山滑雪中心继续举办男子大回转、女子大回转、男子回转、女子回转所有组别比赛，但首轮比赛时间从上午10点提前至8点30分进行，第二轮比赛时间也相应提前1小时或1.5小时进行。

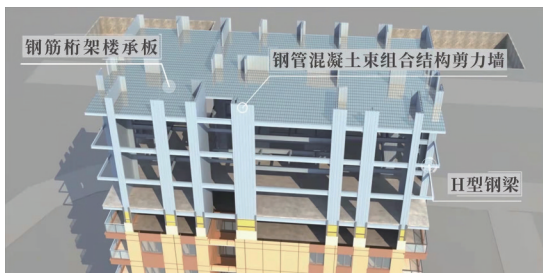
北京冬残奥会残奥高山滑雪项目共产生30枚金牌。目前，速降、超级大回转、全能比赛全面结束，共产生18枚金牌，剩余12枚金牌将在大回转和回转比赛中产生。

广告·热线:66810888

## 江岸上的空中院子 敬呈城市美好人居 佳元·江畔锦御



江畔锦御实景图



装配式钢管束示意图

项目鸟瞰图

每一座美丽的城市，都离不开一条伟大的河流，如同泰晤士河之于伦敦，黄浦江之于上海，南渡江之于海口——河流是一座城市的灵魂。

2001年，海南佳元房地产开发有限公司在南渡江畔落子布局。二十一年历程，时代奔腾，江水涌动，从绿色佳园→天上人间→江畔人家→椰风水韵→七彩澜湾一期，到如今的“佳元·江畔锦御”项目，无不倾注着佳元人的开拓与匠心。人择水而居，城由水而兴。在建设适宜城市发展的优质项目外，佳元还积极参与城市建设，投资兴建琼山第五小学和装配式建筑示范项目椰博小学；修建椰博路来完善公交体系，在不断改善区域配套中助力滨江板块的发展与升级。



沙盘示意图

目前热销的“佳元·江畔锦御”项目，更是以南渡江和滨江带状公园景观为起点，建造先进的空中庭院式建筑。因其绿色生态的垂直绿化理念与独特的三芒星建筑形态，“佳元·江畔锦御”在全球众多优秀项目中脱颖而出，在2021年斩获了全球知名建筑奖项——国际住宅建筑大奖。

“佳元·江畔锦御”择地而建，居于江东桥头堡，坐拥滨江、椰海两大商圈，周边配套优渥。项目占地4.05万m²，总建面约19.89万m²，建造5栋高品质住宅，建面约167~270m²揽江华宅，每户庭院面积约53~148m²不等，配备建面约1500m²美学归家会

所、建面约1500m²森林氧吧、架空层共享社交空间、建面约2000m²精品超市，以及老年日间照料中心等优质社区配套。

“佳元·江畔锦御”项目采用先进的钢管束组合剪力墙结构住宅体系，包含Z构剪力墙、H型钢梁、钢筋桁架楼承板和轻质隔墙等。既具有绿色环保、质量稳定、保证空中庭院抗风抗震、减少凸梁凸柱、优化内部空间等诸多优点，又充分发挥钢结构制作工业化程度高、施工速度快的优势，指引了未来新型住宅建设模式和绿色经济发展的新方向。

在空中庭院的设计上，“佳元·江畔锦御”尤为匠心考究，所筑庭院每

户面积约53~148m²不等，庭院外延面最大宽幅达到约4.7米，最长可享受46.7米270°三面园景。为保障花木种植的高度及采光，建筑商采用错层设计，使每户庭院达到约6米挑高，佳元公司不惜成本将庭院护栏从1.1米加高至1.3米。

“佳元·江畔锦御”将“三进有礼，六合有度”的归家礼序铸入项目，精心打造完美社区。一进——建面约1500m²美学归家会所，内含四季主题豪华包厢、活力健身房、恒温泳池等，体验沉浸式入园；二进——园林艺境之路，领略“一园千面”的景观视觉；架空层空间，集共享社交、儿童玩乐、运动健身等多功能于一体的圈层

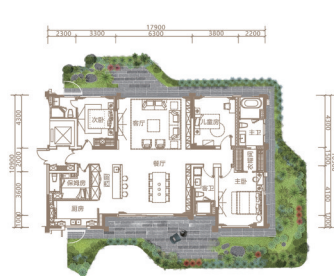
社交场；三进——单元入户大堂，居者归家宛若置身于星级酒店大堂，物业管家亲切致礼，给予业主尊崇礼遇。

为了打造优质的生活服务，在众多参与竞标的物业管理公司中，“佳元·江畔锦御”选择了具有国家一级资质的物业管理企业——杭州滨江物业，以24小时“铂金管家”模式，为业主提供中英双语管家服务、地库门童、每月两次私家庭院养护、金钥匙管家、警卫礼宾、零干扰隐形服务、活动服务、尊崇会所服务、无忧服务、入户保洁等十大尊崇服务，满足高端业主多元化、精细化的生活需求。

预售证号：[2021]海房预字[0172]号

### C户型鉴赏

建筑面积约267-270m² 庭院面积约148m²



C户型平面图