

槭藤的茎干呈螺旋状。



藤本植物· 雨林里的舞者

海南日报记者 王赫 实习生 彭佳瑛

步入海南热带雨林国家公园，仿佛置身于一片绿色的海洋。绿意盎然的大地，遮天蔽日的树木，一切都充满了生机与活力。即使是在寒冷的冬天，这里依然枝繁叶茂，温暖如春。

高大的乔木直插云霄，展示着威严。而与之相伴的藤本植物，则是这片雨林中的舞者。它们缠绕或依附于乔木之间，借着树干往上爬，爬到大树的顶端，利用自己轻盈曼妙的“身姿”占领高地，借此吸收充足的阳光。

藤本植物形态各异，有的属草质藤本，细如发丝；有的属木质藤本，粗如巨蟒。海南槭藤是木质藤本植物的典型代表，它的茎长达几十米，扭曲缠绕，呈现出独特的曲线美，被形象地称为“过江龙”。

在海南热带雨林中，众多藤本植物在树干上攀缘而上，蔓延开来，形成了一道道绿色的屏障。远远望去，宛如一支支绿色的乐队在演奏着生命的旋律。

它们不仅是一种美丽的景观，更是生态系统中不可或缺的一环。藤蔓通过缠绕和依附高大的乔木，形成了一个紧密的网络。这个网络不仅为树木提供了支撑和保护，还促进了养分和水分的循环。当某个区域的乔木死亡或受到损伤时，藤本植物能够快速占据这个空间，防止水土流失，并促进生态系统的恢复。

藤本植物不仅装点了美丽的热带雨林，也为鸟类、昆虫等生物提供了遮蔽和庇护，使得生态系统得以稳定和繁荣。

藤本植物有着自己独立的一套生存法则，体内仿佛有一个超级大功率的抽水机，能够向离根部几十米，甚至百米外的叶片和花果输送充足的水分，保证它们时刻保持生长状态。

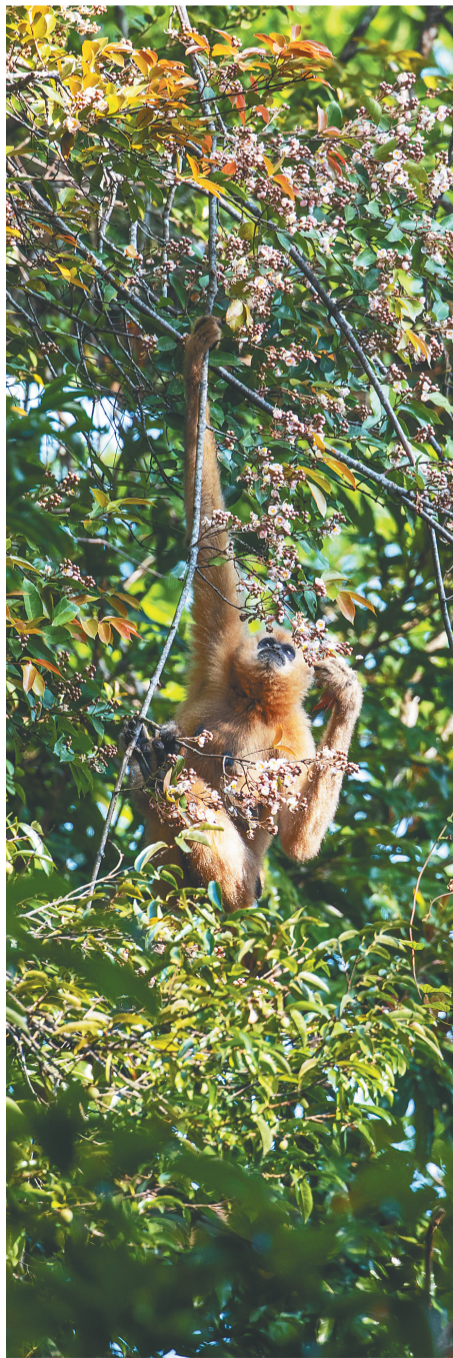
扁担藤攀附于大树或山石，巧妙地将大多数枝叶分布于乔木林冠、山石之巅汲取阳光雨露。它的茎干粗壮扁平，可以储存大量的水分，被称为“天然水壶”。它在雨季吸收雨水，储存于藤蔓内部，这些天然的水源成为生活在雨林中的动物们宝贵的饮水来源。扁担藤开花后还会结出一串串果实，成熟时汁多味甜，当地人会用这种野果来酿酒。

藤本植物的蓄水功能也被广泛应用于生态修复和环境治理中，以改善土壤湿度和生态环境，促进植被的恢复和生态系统的稳定。例如，通过种植具有良好蓄水功能的藤本植物，可以增加土壤的持水能力，减少地表径流，从而有效涵养水源。这种技术常用于退化生态系统的恢复，如荒山绿化、矿山修复等。

海南雨林中的藤类植物不仅具有生态价值，还有着丰富的文化内涵。在海南人的生活中，藤类植物也扮演着重要的角色。它们被用于制作家具、器皿和工艺品，成为一种独特的文化符号。



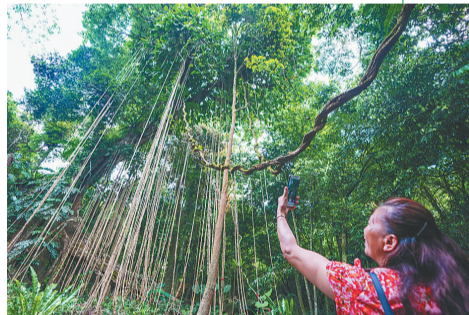
海南崖豆藤攀上树冠。



海南长臂猿在采食风车藤的花朵。



崖爬藤的果实外表十分艳丽。



一根藤蔓连接上高大的榕树。



藤槐缠绕着树干。



三种藤蔓交织在一起。

本版图片均由海南日报记者李天平摄