

历经沧桑的百年火车站

不管路途有多遥远，万家灯火总会发出最深情的召唤；无论铁轨有多漫长，车站永远都是旅程的起点。

南京浦口火车站（又称南京北站），是目前我国唯一完整保存、具有民国初期英式风格的“百年老火车站”。该站建于1908年，既是当年南北交通要冲津浦铁路的终点站，也是朱自清名篇《背影》的故事发生地。1914年，浦口火车站正式开通运营，是连接津冀鲁豫等地的重要交通枢纽。1918年冬，朱自清去北京上学，在浦口火车站与父亲话别，写下了散文名篇《背影》。

2004年，南京浦口火车站客运正式停止运营。2013年，南京浦口火车站旧址被列为全国重点文物保护单位。

南京浦口火车站旧址的主体建筑（候车大楼、月台、雨廊、售票房等）仍保留了原有的历史风貌。这座历经百年风雨沧桑的老火车站旧址，后来又成为《情深雨濛濛》《金粉世家》等影视剧的外景拍摄基地。

斑驳的长廊、复古的吊灯、褪色的建筑、久远的故事……南京浦口火车站旧址被网友们列为中国最文艺的9个火车站之一。如今，这座极具现代特色的火车站旧址，不仅被定位为历史街区，还将形成数字化文旅新业态。

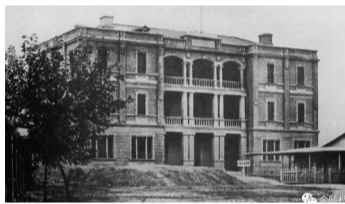
天津塘沽火车站（现名塘沽南站），建于1888年，是典型的欧式风格建筑，灰砖、红屋顶、绿门窗。2007年，塘沽火车站旧址入选天津“十大不可移动文物”名单。2013年，塘沽火车站旧址成为第七批全国重点文物保护单位。

春运开启后，各地火车站人潮汹涌，归乡的游子从这里出发，回归千门万户，阖家团圆；假期结束后，他们又挥别亲人，从火车站启程，踏上归途。过去这些年，你还记得自己去过多少地方，路过多少火车站吗？

漫话火车站

迎来送往『燕归巢』

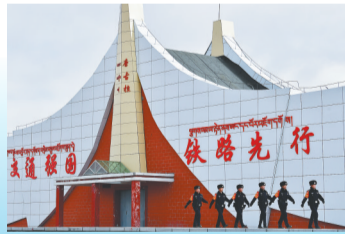
金满楼



1914年竣工的南京浦口火车站。



俯瞰南京浦口火车站旧址。



唐古拉站。新华社记者 张龙 摄

一城多站别走错

近年来，我国各地的火车站（含动车站）如雨后春笋般大量涌现。由于一个城市中各火车站命名接近，稍不留神就可能走错站点，给出行带来不小的麻烦。当然，一城多站的情况也不是现在才有，这一现象早在清末就有了。

作为首都，北京市重点站区目前下辖7大火车站——北京站、北京西站、北京南站、北京北站、清河站、北京朝阳站、北京丰台站。

北京最早建成的火车站是马家堡站，1901年慈禧太后从西安回銮，由保定上火车后即在此处下车。1902年，马家堡站更名为永定门站。此后的50多年时间里，永定门站一直作为北京去往上海和去往广州列车的始发站。

1988年，永定门站正式更名为北京南站。经停北京南站的列车，主要是开往河北、山东、山西等地的中短途慢车。

2006年5月9日，老北京南站最后一列火车驶离车站，该站从此退出历史舞台；5月10日，老北京南站开始封站改造。2008年，京津城际铁路开通，北京南站正式重新启用，成为中国首座高标准现代化的大型综合交通枢纽。

清朝末年，上海已拥有两大火车站即上海北站、上海南站，前者又名沪宁铁路上海站，1908年正式启用；后者是沪杭铁路上海起迄站，于1909年正式启用。1932年的淞沪战争中，上海北站被日军炮轰，损毁严重。1937年的淞沪会战中，上海北站、上海南站均被日军炸毁，前者经修复后重启，直到1987年底新客站（即上海火车站）建成启用后才停止客运业务，后改建为上海铁路博物馆；后者再未恢复并渐成民宅。

21世纪初，易地新建的上海南站投入运营。2010年，上海虹桥站投入使用。目前，上海东站（浦东）正在建设，上海北站（宝山区）正在筹建。

火车站之最

我国拥有世界上最庞大的铁路网和运输体系，火车站（含高铁站）数量早已超过5000个，其中特等站超过50个。

我国最东端的火车站是位于黑龙江省佳木斯市抚远市的抚远站，最西端的火车站是位于新疆维吾尔自治区的阿克陶站，最南端的火车站是海南省三亚市的三亚站，最北端的火车站是位于黑龙江省漠河市的漠河站。

唐古拉站位于青海省格尔木市唐古拉山镇与西藏自治区安多县的交界处，这里海拔5068米，是目前世界上海拔最高的火车站。车站整体造型为“山”字，既像一顶端放在地面上的王冠，又酷似一只展翅翱翔的雄鹰。

值得一提的是，我国众多大型火车站不仅是连接四

面八方的交通枢纽，同时也是各地的地标性建筑。例如，北京西站，其主体建筑是一个高62米、宽210米、长510米的巨大拱形结构，是世界上最大的拱形建筑之一。

上海虹桥站，不仅是中国最现代的火车站之一，也是世界最现代的火车站之一，其主体建筑是一个巨大的椭圆形结构，高58米、宽420米、长620米。

连接广九、广深、广茂、广梅等多条高速铁路的广州南站，其主体建筑是一个高50米、宽300米、长600米的巨大扇形结构，建筑面积远超日本东京站、美国纽约站、法国巴黎站等世界著名火车站。这些大型火车站的规模和气势，也在某种程度上折射了近年来中国铁路事业飞速发展的巨大成就。

最短的站名：宋
宋火车站位于黑龙江省，是中国站名最短的铁路车站，也是全国唯一一个以单字命名的火车站。

最长的站名：羊塔克库都克
羊塔克库都克火车站离吐鲁番站879公里，是目前全国站名最长的车站。

与亲戚有关的站名：小姑家、大姑家
小姑家火车站位于吉林省新站镇小姑家村，建于1928年。和它相距4公里的地方有一个大姑家火车站。

与数字有关的站名
一面坡
二道河
三棵树
四道沟
五台山
六个鸡
七里坪
八达岭
九龙岗
十堰

与颜色有关的站名
红旗
黄村
白山
黑水
紫阳
绿水

与四季有关的站名
春风
夏店
秋谷
冬山

与动物有关的站名
白鹤岭
白鹿塘
白马寺
狗街子
龟山
虎林
黄羊镇
孔雀山
狮子山
喜鹊乐
……

（徐珊珊整理）

这些『奇葩』火车站名，你知道吗？



三亚站。

本文配图除署名外均为资料图