

穿越腾格里、巴丹吉林沙漠
领略沙漠壮美
海子

■ 图文 林涛

“大漠孤烟直，长河落日圆。”古人诗中所描述的沙漠辽阔壮美的景象，一直萦绕在我的脑海之中，久久挂怀。今年初秋时节，踏上了期待已久的我国西北沙漠行摄之旅，旅途中还捕捉到了不少湖泊美景。

这次西北沙漠行摄之旅为期十天，主要穿越腾格里沙漠和巴丹吉林沙漠，体验和拍摄沙漠的广袤、壮丽与辽阔。当我第一次踏入沙漠的边缘，眼前的景象让我叫绝不已：连绵起伏的沙丘如金色的海浪，一直延伸到天边，与湛蓝的天空相接，辽阔无垠。之后，随着深入沙漠腹地，见到了千姿百态的大漠景观，有的如波涛般起伏，有的则陡峭如壁，有的弯弧如弓，千姿百态。这些沙漠奇观在阳光下折射出不同的光泽，展现出大自然无与伦比的创造力。

沙漠是动态的。有时一阵风吹过，卷起层层沙浪，且发出低沉而悠长的呼啸声。随着车轮滚滚，沙丘起伏，每一个转弯都给人带来意外的惊喜。最让人震撼的就是沙漠中的湖泊。当地人将这里的湖泊称为“海子”。独特的沙漠景观，本就令人心旷神怡，而在这粗犷、辽阔、壮丽的大漠之中，这些湖泊的晶莹剔透，则给沙漠点缀了几分精致和柔美，为沙漠带来了生机和希望。

用无人机从空中俯瞰湖泊和沙漠，发现这些湖泊就像一串璀璨的宝石项链，镶嵌在沙漠之中。沙漠与湖泊共存，形成了一幅幅壮丽而独特的自然景观，仿佛是大自然精心创作的艺术品。

乌兰湖，也被称为“地球之心”，位于腾格里沙漠腹地，以其鲜红色的湖水和心形的外观而得名。乌兰湖四周被茂密的芦苇和柔软的沼泽所环绕。

沙漠之眼，位于腾格里沙漠的中部，是一处人工湖。湖泊因其独特的地理位置和形状，湖水碧绿，整体呈环形分布，中间有处沙洲岛，其形状就像是一只眼睛。

枫叶湖，位于腾格里沙漠的深处，以其独特的形状和色彩而得名，就像一片飘落在沙漠中的秋之红枫。枫叶湖的水源主要来自于地下水和雨水，对于沙漠生态系统的平衡起到了重要的作用，湖边绿洲生机盎然。

骆驼湖，因形似骆驼而被当地人称作“骆驼湖”，是腾格里沙漠中一个非常神秘的景点。在太阳光线的作用下，骆驼湖呈现出独特的色彩变化。当阳光照射到湖面上时，湖水会呈现出偏橙粉色的色调；在阴天或光线较暗的情况下，湖水的颜色又会有所不同。

吉他湖，是苍凉的沙漠之中未经开发的红色湖泊，鲜红的湖水像血液一般耀眼夺目。吉他湖由两个相连的盐湖组成，一个像长方形的琴身，一个似圆形的琴头，犹如一把火红的吉他，印在大地上。湖水的颜色会根据季节的变化而不同，晴天的吉他湖颜色非常令人惊艳。

蛋黄湖，位于腾格里沙漠的东部，是沙漠中最大的盐水湖之一，它仿佛是散落在沙漠中的一颗黄色珍珠，颜色与蛋黄极为相似。据说，其颜色源自湖水释放出的胡萝卜素，使得湖水呈现出明黄色，在阳光的照射下更加鲜艳夺目。

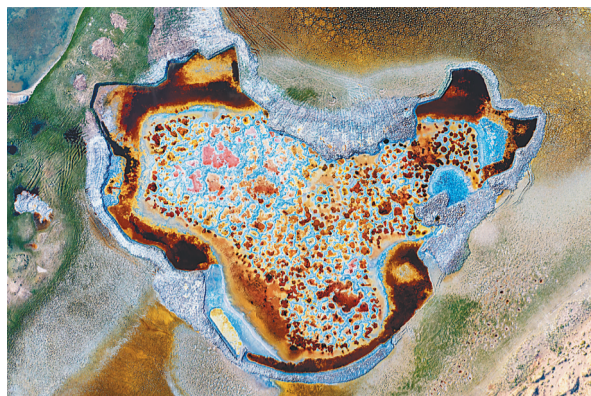
月亮湖，也位于腾格里沙漠中，又因从西边沙丘上看，其形状酷似中国地图而被称为“中国湖”，很有气势。月亮湖不仅是一个自然景观，也是沙漠生态系统的重要组成部分，为沙漠中的动植物提供了宝贵的水源，成为动植物生存和繁衍的家园。

双海子湖，作为巴丹吉林沙漠中的一个独特景观，以其高盐碱性的水质和周围贫瘠的土壤环境，使得湖底生物无法生存，变成一个无生命迹象的湖泊景观。

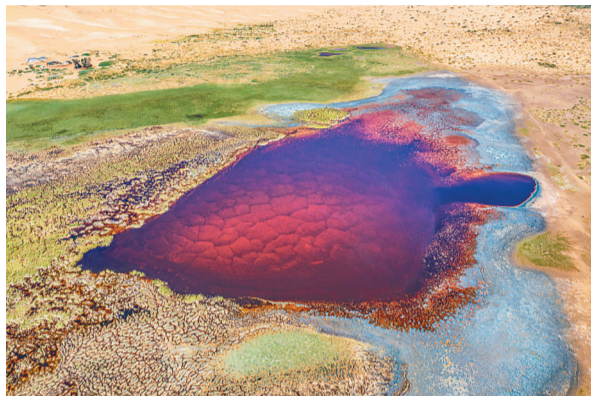
红海子，也是巴丹吉林大沙漠中一个湖泊，以其罕见的红色而闻名。红海子的色彩随水量、光线和季节的变化而变幻莫测，形成了巴丹吉林沙漠中最奇特的景观之一。

穿行在大漠之中，沙海蜿蜒，绵延不绝，而一个个湖泊犹如宝石和项链，壮美之余，也让人深刻感受到大自然的神奇和造化之玄妙。

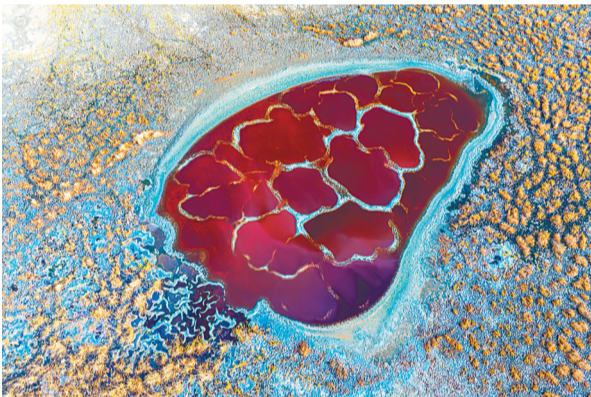
一路上，乘坐越野车在沙漠中驰骋，翻越沙丘，穿越沙地，体验了过山车般的刺激。更重要的是，不仅能够感受到沙漠的壮美和辽阔，湖泊的宁静和美丽，还能感受到沙漠中多数海子孕育的物种和生境。图



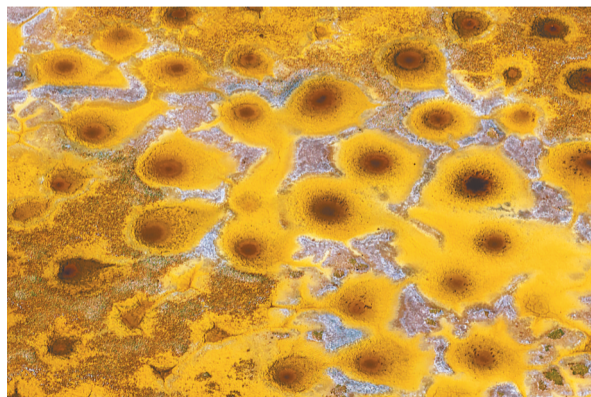
状如中国地图的月亮湖。



枫叶湖。



地球之心。



蛋黄湖。



双海子湖。



沙漠之眼。



西北大漠风光。