



橙头地鸫。
文公 摄

蓝矶鸫(雌鸟，
无蓝色羽毛)。
薛美丽 摄

生境优良“吸”鸟来

保护生物多样性首先要保护生物的栖息环境,生物的栖息环境是生物赖以生存的基础。昌江海尾国家湿地公园(试点)正是生物赖以生存的理想栖息地之一。

据悉,昌江海尾国家湿地公园(试点)规划面积约5054亩,是海南省稀缺的内陆淡水沼泽湿地、海南岛西海岸上候鸟重要的栖息地,是国家一级保护鸟类黑脸琵鹭重要越冬地、迁徙地,是国家二级保护鸟类紫水鸡、栗树鸭在海南最稳定的栖息地,也是珍稀鸟类棉凫在海南唯一的越冬栖息地。

“此次发现仙八色鸫和黑鹇,这不仅丰富了湿地公园的鸟类种类,还是对我们湿地公园乃至整个地区的生态保护工作的一种肯定。”薛美丽说。

2017年12月,原国家林业局(2018年改为国家林业和草原局)批准成立昌江海尾国家湿地公园(试点)。湿地公园试点建设以来,昌江大力推进湿地公园的保护与恢复,明确湿地公园保护范围,设置界碑界桩,加强湿地公园监测与巡护,设立警示标识标牌等。同时实施了水源水质保护、水岸保护、栖息地保护、湿地文化保护等湿地保护项目以及沼泽湿地生态系统修复、水环境修复、栖息地营造、植被恢复等湿地修复项目。

薛美丽自2019年入职后,一直致力于生态保护、生物多样性维护工作,一部相机和一部望远镜就是她的“武器”。她一方面与护林员一同进行日常巡护,还组建一支昌江爱鸟队利用节假日开展巡护,一方面联合森林公安和当地派出所民警等去湿地公园周边开展巡护和宣传教育。“将继续加大保护与宣传力度,为生物提供一个安全、适宜的生存环境。”她说。

近年来,随着昌江生态保护与修复工作持续推进,昌江海尾国家湿地公园(试点)范围内的物种记录不断更新,生物多样性保护成效日益显著。黑脸琵鹭、彩鹇、黑鹇、棉凫、仙八色鸫等珍稀物种逐渐回归,先后进入了人们的视野。特别是不久前13只国家一级保护野生动物彩鹇的到来,创下了海南彩鹇数量记录的历史新高。■

近日,位于昌江黎族自治县的海南昌江海尾国家湿地公园(试点),再度传来好消息。

昌江海尾国家湿地公园管理中心副主任薛美丽在整理红外相机监测数据时发现了国家二级重点保护野生动物仙八色鸫。

仙八色鸫是雀形目八色鸫科八色鸫属的神秘鸟类,中等体型,具有八种颜色的羽毛,被誉为“鸟类中的宝石”“鸟中仙女”,已被确定为全球性易危鸟类,十分珍贵。

“首次发现这一珍稀鸟类,系湿地公园的第209种鸟类,生态多样性再添新彩!”薛美丽高兴地说,并且在日常巡护中还惊喜地记录到了国家“三有”保护动物黑鹇的踪迹。

昌江海尾国家湿地公园(试点)2017年本底资源调查发现83种鸟类,经过5年生态监测,截至目前,已增至210种鸟类。其中,国家一级保护鸟类3种,国家二级保护鸟类39种。

昌江海尾国家湿地公园发现仙八色鸫 叫「鸫」的鸟儿颜值高

海南日报全媒体记者 张文君

易危状态的仙八色鸫

红外相机记录的画面中,仙八色鸫精灵般在灌木下的草丛间穿梭,喜欢单独活动的它们,行动敏捷,跳跃行走,边走边觅食。其彩虹般多彩的羽毛,呈现出宝石般的光泽,简直让人一眼万年。

如何确定是仙八色鸫?仙八色鸫体长约16厘米至19.5厘米。从外形上看,雄鸟前额至枕部呈深栗色,有黑色中央冠纹,眉纹淡黄,背、肩及内侧飞羽辉绿色,飞羽黑色具白翼斑,颈黑褐,喉白,下体淡黄褐色,腹中及尾下覆羽朱红色。而雌鸟羽色与雄鸟相似,不过较为浅淡。

“仙八色鸫一般栖息于隐蔽森林中,偏好湿润低地和山麓森林,尤其在近水地带。它们喜欢独居,以跳跃的方式在林间活动,主要吃昆虫、蚯蚓等。”薛美丽说,该鸟种是全面迁徙的候鸟,夏季繁殖于东北亚,冬季南迁至东南亚。它们迁徙路线固定,春季和秋季会经过特定地区。

值得注意的是,由于栖息地破坏和人类干扰,仙八色鸫在全球范围内数量稀少,全球数量不到1万只。在《世界自然保护联盟濒危物种红色名录》中,处于易危(VU)状态。

“9月中旬,我和同事开展维护红外相机的工作,就在这片区域,发现红外相机拍到了仙八色鸫。它是国家二级重点保护野生动物,也是红色濒危物种里面属于易危级别的,非常珍稀。”薛美丽在湿地公园里接受记者采访时说。

叫“鸫”的鸟儿羽毛艳丽

“带‘鸫’字的鸟颜值普遍较高。”薛美丽说,比如头部、胸部和腹部呈亮橙色的橙头地鸫,极具辨识度;有一条长而微弯白色眉纹的白眉鸫;上体普深(灰)蓝色,下体布满黑色鳞状斑纹的蓝矶鸫……

据介绍,除了仙八色鸫,近些年,昌江海尾国家湿地公园(试点)还记录到了橙头地鸫、乌鸫、虎斑地鸫、灰背鸫、乌灰鸫、白眉鸫、蓝矶鸫等,共8种带“鸫”字的鸟。

橙头地鸫是雀形目鸫科少斑地鸫属的鸟类,羽色鲜艳。“它的鸣唱优美,各段落间隔清晰,由颤音和哨声组成。”薛美丽说,橙头地鸫偏好湿润的落叶林、常绿森林以及混交的次生林和竹林,经常在靠近流水和低海拔峡谷的地区活动,以昆虫(包括白蚁)、蚯蚓、蛞蝓、蜗牛、浆果等为主食。

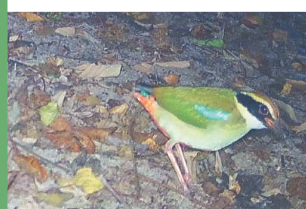
橙头地鸫喜欢在浓密植被下的落叶层中安静地寻找食物,积极翻动叶子,从地面拾取,也会在土壤和石缝间的苔藓中探查,偶尔还从高树上摘取果实。

“白眉鸫是雀形目鸫科鸫属的鸟类,中等体型,其最显著的特征是有一条长而微弯的白色眉纹,赋予了它优雅的外观。”薛美丽说,白眉鸫栖息于低矮树丛和林间,性情活泼喧闹,温顺且好奇,主要食用鞘翅目、鳞翅目昆虫及其幼虫,也食用小型无脊椎动物和植物果实、种子。

另外,在众多带“鸫”字鸟儿中,作为雀形目鸫科地鸫属的鸟类,虎斑地鸫体长约27厘米至31厘米,为大型地鸫,是鸫类中最大的一种。同样,虎斑地鸫以昆虫、小型软体动物和浆果为食,常在地面或低矮植被中觅食,黎明和黄昏时分最活跃。



红外相机拍到的仙八色鸫。
受访者供图



虎斑地鸫。薛美丽 摄



白眉鸫。文公 摄