

靓盘速递

2011天伦·誉海湾单身精英派对倒计时中



距离 2011.11.11 世纪光棍节只有一天的时间了, 随着时间的临近, 之前一直备受关注的 2011 天伦·誉海湾单身精英派对也进入了最后的筹备阶段, 本次活动是由天伦·誉海湾与美度传媒共同携手专为城市精英人士打造的高端交友派对活动。本次活动的主题定义为“告别单身为爱筑巢”, 其主要目的是为了让更多单身人士在享受派对的欢乐时光之余, 唤起他们心中对于爱和家的向往。

活动一经推出便受到了社会各界人士的大力关注, 据了解, 截止 10 月 9 日本次活动已经通过电话报名、微薄报名等方式吸引了数百名来自金融界、教育界、地产界、医学界、航空界等各领域精英人士前来报名。最后甄选出的百名精英人士将于今日收到由天伦·誉海湾派发的邀请函, 活动当天携邀请函盛装出席。

据主办方透露, 本次活动不同于以往的各种活动, 无论是从活动现场的美学氛围营造、环节的设置, 还是来宾的邀约上都彰显了高端派对对于品质和细节的完美定义。

曼妙的灯光、悠扬的音乐、香醇的美食、精致的西餐, 高潮迭起惊喜不断的环节, 还有礼献全场的 CHANEL 香水、BURBERRY 香水、SWAROVSKI 饰品、限量版 ZIPPO 打火机等精美礼品以及通往幸福之路的幸福秘籍, 这到底会是一个浪漫而美妙的夜晚, 让我们拭目以待吧!

昌茂·翰林西苑清盘促销 七折特惠 5110元/m<sup>2</sup>起

地处海口秀英白水塘片区的教育名盘——昌茂·翰林西苑自开盘以来, 就以其教育地产的独特魅力和优良的品质赢得了购房者的追捧。自去年 11 月份开盘以来, 一路热销的昌茂·翰林西苑, 至今已剩下部分尾盘在售。日前记者从昌茂集团了解到, 为了回馈购房者对昌茂地产的一贯支持, 昌茂集团特将剩下的尾盘房源拿出来, 以前所未有的 7 折特惠回馈购房者, 折后最低仅 5110 元/m<sup>2</sup>起, 你还在等什么?

据悉, 昌茂·翰林西苑本次推出的房源以较高楼层的 130 平方米左右大户型为主, 超大户型大赠送”原则, 秉承“大户型大赠送”原则, 户型超大赠送面积越多, 赠送空间可根据需要进行魔幻设计组合, “三房变六房”。作为海口市区的教育大盘, 以关注购房者的态度, 昌茂集团又一次站在了海口所有楼盘的前面。如此大力度的优惠不仅对昌茂·翰林西苑来说是第一次, 对海口所有的项目来说, 也是一个标志性举措。

主打刚需牌的昌茂·翰林西苑, 为知识阶层量身打造文风四溢的人文府邸。项目地处海口市规划的文体教育区——秀英白水塘, 东邻白水塘路, 南临友谊大道, 北靠白水塘路, 交通便利, 地理位置得天独厚。小区周边学府林立, 文墨飘香, 拥有厚实的文化沉淀资源。目前已建有海口第一中学、景山学校、交通学校及旅游职业学校等多所学校也在兴建之中, 人文氛围极其浓郁。让您的子女在耳濡目染中成长。教育型复合配套一应俱全, 幼儿启蒙、儿童养性、少年得志、成人丰德、老者养心。60 万平方米教育复合地产第一城构建出海口唯一的终身教育大盘。

环境中, 昌茂·翰林西苑依然傲视群雄, 紧邻白水滩湿地, 水源丰富, 天然湖泊星罗棋布, 水草丰美, 林木茂盛。并与城市森林公园相望, 6150 公顷的天然树木为居者打造天然的大“氧吧”, 沐浴着自森林中缓缓拂过来的清风, 抬眼望去皆是一篇翠绿。在园林设计上, 昌茂·翰林西苑聘请广东著名园林设计公司作为项目园林设计, 采用中式岭南风格园林, “借景”、“添景”、“移步换景”等手法, 构成园内园外独特的风景线。



海南富力双盘“千人团购”最低 5999 元/平方米

——富力红树湾、盈溪谷联合搜房网逆市出招, 价格突围品质决胜

2011 年楼市调控持续发力, 限购、限价、限贷政策“步步惊心”, 随着买方市场观望、徘徊的不定期延长, 降价促销, 已成为全国楼市不可逆转的趋势, 先降先销、真降真赢也成为开发商的一致认同。富力集团与搜房网联手推出“千人团购”优惠活动, 富力红树湾和盈溪谷双盘洋房开盘热推, 全国范围内邀请购房者组团享优惠, 越多参与, 越多折扣, 最低探底 6 折, 震撼低价。

品牌优惠, 品质不缩水, 联手搜房网重磅抢跑  
富力双盘与搜房网此次联手出招并非偶然, 随着淡市下购房消费趋理性, 楼盘品质对购买下单的决定性影响明显凸显, 像富力红树湾和盈溪谷这样的品牌大盘, 品质不会随降价而缩水, 地段价值、资源

价值都无可比拟, 未来更有重重好配套为邻, 加上现在的直接降价后的适宜下手价, 品质优惠房当然是购房的最佳选择。

11 月双盘洋房开盘助势, 搜房网给力优惠带动成交  
本次“千人团购”活动以富力红树湾洋房 11 月 19 日开盘、盈溪谷洋房 11 月 26 日开盘为两大契机, 红树湾高尔夫洋房 5999 元/m<sup>2</sup>起, 并赠送 1800 元/m<sup>2</sup>精装, 盈溪谷花园里的水岸洋房最高 3000 元物业费赠送, 热潮迭起, 惊喜不断, 震撼优惠折扣海南首屈一指。

为了将实惠落到实处, 团购购房者精装洋房梦, 此次“千人团购”, 采取阶梯式团购方式, 100 人团 9.4 折, 200 人团 9.2 折, 越多参与越多折扣, 最低可至 6 折。

同时, 推出全国范围内的便捷团购模式, 通过搜房网上平台及支付宝, 或直接去富力红树湾、盈溪谷营销中心, 购买搜房卡 5000 元一张, 在双盘开盘期间认购, 即可享受超值团购优惠, 给力的折扣诱惑, 惊喜不断的小礼物随机赠送, 引来众购房者争先注目, 领跑市场亦理所当然。

性价比赢市场, 资源赢生活, 洋房价值不言而喻  
富力·红树湾高尔夫洋房, 坐拥海南第一个“中国长寿之乡”——澄迈, 天赋养生之乡、福寿之乡、生态之乡环境, 更以日见稀缺的千余亩高尔夫球场、1500 亩红树林原生湿地, 领衔资源顶层, 共享 8000 亩别墅大城酒店、运动配套、品牌物业等顶级配套, 居住、度假、养生三位一体,

洋房价值与别墅同等尊贵, 是只给少数人的创富捷径。  
富力·盈溪谷花园里的水岸洋房, 扼守海口西海岸 CBD, 以海口罕有的 0.38 超低容积率, 精心勾勒出 45 万平方米的原生湖景社区, 城市中心的 2000 平方米湖畔会所、1500 平方米风情商业街区等高端物业配套, 赋予洋房超越一般的增值空间, 稀缺难得, 不容错过。  
红树湾生态鉴赏: 0898-3667 2777  
盈溪谷庄园连线: 0898-6870 2777  
搜房网每周六还将组织网友及会员至富力红树湾/盈溪谷实地看房, 看房团报名热线: 0898-68513329/68525083  
活动网址: [http://news.hn.soufun.com/z/201110/ftg\\_hn.html](http://news.hn.soufun.com/z/201110/ftg_hn.html)

海岸家园

海岸·赛拉维精筑 23000 平方米浪漫园林

——四季如春的海岸、芬芳满溢的花园即将呈现

对于苛求生活质量的人来说, 环境绝不仅仅是生活舞台上的配角, 好的环境, 能净化生活的喧嚣, 洗涤灵魂的躁动。从古时的孟母三迁到归田园居, 从现代的蔚蓝色海岸到现代, 人们对优美生活环境的追求似乎从未停止。

海岸·赛拉维并不例外, 为了打造奢藏光阴的后花园, 海岸·赛拉维不惜重金聘请香港贝尔高林(国际)担纲园林设计, 精筑 23000 平方米浪漫园林景观。

无需“出淤泥而不染”, 只因自在清泉中  
品质其身, 只能算后天造就, 浑然天成, 方显品质传承。  
海岸·赛拉维地处风景迷人的西海岸, 北

边 800 米便是浩瀚丰饶的大海, 东南边便是城市绿肺——4400 亩五源河森林公园, 更有 20 万平方米城市中央绿地公园环伺在旁。

赛拉维在风景里, 风景也在赛拉维, 于风景中润生的 23000 平方米的浪漫园林, 与外围自然气息相映成辉, 美丽风景浑然天成, 每一天, 在绿动的自然中, 感受与天地共呼吸的舒畅。

越是深刻的环境美学, 越不能止于表面  
匠心独运的造景, 更注重由内而外的细节表现, 也只有用最精致的细节, 才能承载远大的居住理想。  
为营造步移景异的坡地园林景观, 海岸·赛拉维不惜将小区整体抬高 1.5 米。闲庭信步间, 尽是纷繁错落的浪漫景致。

为复制香榭丽舍大街五彩斑斓的地砖, 几十种不同色泽的天然花岗岩被精雕细琢的打磨成不同规格, 用以拼缀富丽堂皇的室外广场地面。

此外, 还有生机盎然的活水系统, 静谧灵动的光影回廊, 水汽弥漫的叠水泳池……灵秀建筑、现代艺术与热带绿植融为一体, 让人目不暇接。

也只有无数精湛细节的堆砌, 才能把海岸·赛拉维的浪漫气质于园林间淋漓尽致。

海岸生活, 比你想象的更精彩  
舒适的生活, 离不开完善的生活配套, 比肩香榭丽舍大道的 25000 平方米国际步行商业街贯穿海岸·赛拉维, 引进接轨国际的风尚

名品, 让您在私藏一片静谧花园的同时, 更尊享比肩国际化的繁华。

此外, 项目内部更规划有法式贵族 salon 艺术会所、家庭影院、健身房、餐厅、阅览室、儿童游乐园、老人儿童活动中心等多种休闲娱乐配套。

目前, 海岸·赛拉维一期全面封顶在即, 70-148 平方米多种亲海精装户型现已全面推出, 项目现场更有多重优惠恭迎, 对于渴望置业海口西海岸的人来说, 非常值得关注与拥有。

项目地址: 海口西海岸滨海大道长滨四路 6 号  
海岸连线: 0898-6870 0666  
开发商: 海南新海林建设开发有限公司  
团队: 潘克设计、贝尔高林国际(香港)、戴德梁行

区域名盘

西线儋州房产升温 谁主沉浮?

——恒大慧眼快人一步 金碧天下傲视群雄

自 2011 年下半年以来, 以海南·恒大金碧天下所在地儋州为代表的海南西部房地产市场, 在西线高铁破土动工、西部机场定址儋州、滨海大道即将通车的利好消息下, 市场热度一路升温。儋州这个海南西部重点打造的核心之城, 其度假价值和投资价值已经开始显现。

来经济增长的潜力和希望要看西部, 而且西部地位越来越重要。”并进一步指示, 今后要加大对西部发展的力度和速度, 加大对西部地区的水、电、气、路、网等基础设施投入, 全面提升开发档次和水平。

坐落于儋州市滨海新区第一组团的海南·恒大金碧天下, 占据着一线亲海位置, 在儋州意见火热的浪潮中, 凭借优异的品牌资质和突出的项目产品, 一举成为儋州房产的焦点之作, 在儋州这片价值洼地中更将不断腾飞。

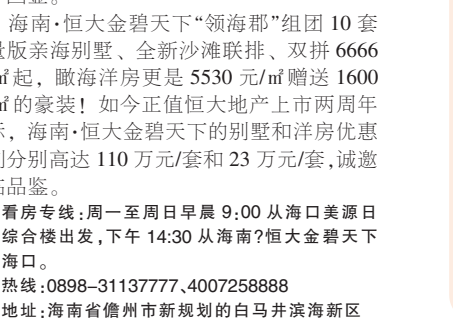
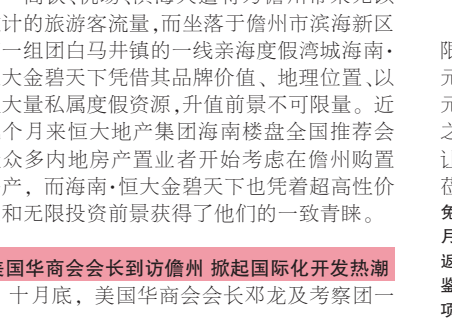
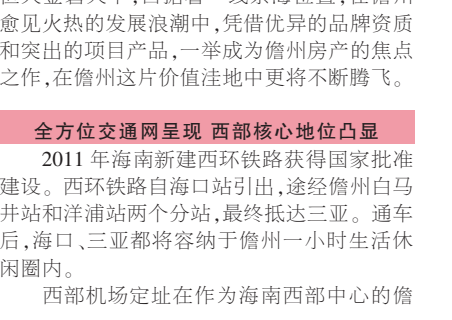
州市, 拥有松涛水库、石花水洞、东坡书院等知名景点的儋州, 海南第三座机场的落户更是为当地的旅游前景锦上添花。

贯通儋州排浦区和白马井镇的滨海大道将在今年 12 月底通车, 而横跨洋浦开发区和白马井的跨海大桥也在加紧施工中。

高铁、机场、滨海大道将为儋州带来无以数计的旅游客流量, 而坐落于儋州市滨海新区第一组团白马井镇的一线亲海度假城海南·恒大金碧天下凭借其品牌价值、地理位置, 以及大量私属度假资源, 升值前景不可限量。近几个月来恒大地产置业海南楼盘全国推荐会让众多内地房产关注者开始考虑在儋州购置房产, 而海南·恒大金碧天下也凭着超高性价比和无限投资前景获得了他们的一致青睐。

行到访海南儋州市, 为今后进行全方位、宽领域、深层次的合作打下坚实基础。考察团一行特地到访儋州滨海新区实地考察, 进一步了解新区的发展情况, 寻找合作商机。未来滨海新区必将迎来一轮国际化的开发热潮, 海南·恒大金碧天下的价值前景也将在这次热潮中进一步凸显。

海南·恒大金碧天下“领海郡”组团 10 套限量版亲海别墅, 全新沙滩联排, 双拼 6666 元/m<sup>2</sup>起, 瞰海洋房更是 5530 元/m<sup>2</sup>赠送 1600 元/m<sup>2</sup>的豪装! 如今正值恒大地产上市两周年之际, 海南·恒大金碧天下的别墅和洋房优惠让利分别高达 110 万元/套和 23 万元/套, 诚邀莅临品鉴。



天津名盘  
东和·中央海岸  
“传奇海湾, 体验之旅”圆满落幕

11 月 5 日, 东和·中央海岸项目接待现场热闹非凡, 来自北京、杭州等地的嘉宾应邀参加东和地产举办的“传奇海湾 体验之旅”活动。

用心——“感受尊贵服务”  
早上九点半, 嘉宾们乘坐专车到达现场, 一下车就融入了东和·中央海岸营销中心现场氛围, 蔚蓝的天空映照在大海中, 彩旗、花束、点缀了浓厚的欢迎气氛。在下车的同时一对一的专人陪同, 充分让客户体验到了在未来物业交付时享受的尊贵服务。进入营销中心后, 两边礼仪人员热情地欢迎, 让嘉宾感觉仿佛回到了家。引领嘉宾进入休息区后客服人员立即将每个嘉宾喜欢品尝的糕点、饮料纷纷送入桌前, 在品尝早餐的同时就有嘉宾迫不及待地让服务人员讲解项目, 现场有位嘉宾突然站起来说, 他给今天参加活动的嘉宾说说, 一番介绍后, 才知道, 原来他已来过东和·中央海岸很多次, 对项目非常的了解, 此次接到中央海岸的邀请, 立马就放下了手头的工作, 来抢购两套。餐后嘉宾们饶有兴趣地一起围到项目沙盘边, 进一步了解了项目的相关情况, 然后坐上看房车, 沿着蓝色的海湾驶向了实体样板间, 在样板间内, 开阔的视野, 盛世凌人的气度, 将大海和三亚收入眼帘, 温馨的装修, 让现场每一位嘉宾体验到了家的温暖。



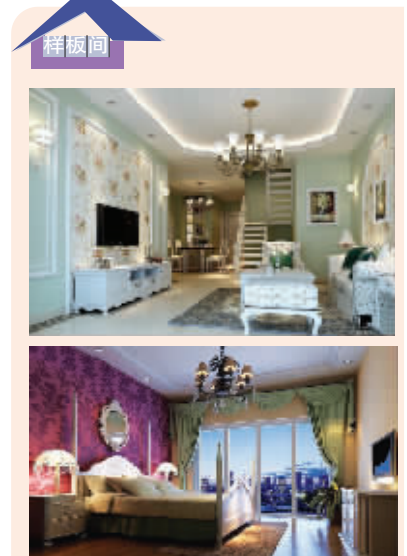
聆听——“海与心的汇集”  
中午, 嘉宾们在依依不舍中离开了实体样板间, 回到了营销中心, 服务人员已为嘉宾们准备了丰盛可口的自助午餐。一边品尝着美味一边坐在海边聆听大海的呼吸, 隐约中传来现场小提琴悠扬的声音。

驾驭——“驰骋大海的激情”  
午餐过后, 客户登上了“东和一号”游艇, 开始了驰骋大海的远航, 在 3 个多小时的时间里, 嘉宾们不光领略到三亚湾的美景, 更感受到从海中看项目的别致, 犹如打开一半的贝壳, 正在展现它美丽的珍珠, 或如一双手臂将一望无际的大海拥入怀中, 碧波之中, 突然放松了心情, 感受驾驭的激情。

生活——“月光下的沙滩烧烤”  
晚上, 大家漫步在沙滩上, 在菲律宾乐队的演奏中, 尽享异域风情, 东和中央·海岸的领导为了欢迎大家的光临, 发表了热情洋溢的致词, 并且邀请大家日后再次品鉴中央海岸。接着嘉宾和工作人员纷纷举杯互祝, 享受着沙滩风情的烧烤晚会。

据了解, 此次海湾体验之旅到访的每一位宾客都是来自各界的社会精英或行业领袖, 对房子的选择, 他们更挑剔, 有自己独特的见解, 坚信好房子一定是既适合精英生活, 同时要有更好的升值潜力。东和·中央海岸, 以打造“地产臻藏品”为核心理念, 既位于三亚湾核心, 同时又近距离一线七里海景, 可谓景观资源与核心地段兼得, 三亚湾罕有, 升值潜力更是不可限量。项目良好的升值潜力, 海南国际旅游岛的黄金十年, 更是让来东和·中央海岸现场参观的每个人, 对自己的投资选择更坚定了信心。

东和·中央海岸占地 4.5 万多平方米, 总体量 14 万多平方米, 项目涵盖全海景商务度假公寓、卡尔森酒店、滨海商业中心、企业会所等多种高端滨海度假业态于一体, 合力打造中国三亚全享式巅峰生活。80-139 m<sup>2</sup>全海景商务度假公寓, 辅以璀璨滨海商业, 尽享城市繁华, 为层峰人士提供典雅奢华的国际都会湾区生活样板。



工地名称: 世纪海岸  
设计师: 费泓茗  
风格: 欧式  
主要主材: 线条、壁纸  
设计说明: 人们常说罗马并非一日建成, 而欧式的城市风格也正是经由千百年来实践与所求的华美庄严。

《房产周刊》特约家居装饰公司: 恒泰装饰  
三亚分公司地址: 三亚市金鸡岭路达新世纪花园首层  
电话: 0898-88391699  
海口总部: 0898-68551911  
海口万佳分店: 66839088  
琼海分公司: 62926611  
家俱厂: 65923077

恒泰装饰  
HENGTAI DECORATION  
全国免费咨询电话: 800-875-000 www.htsdc.net